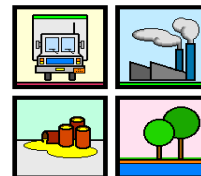




**Governo do Estado de Minas Gerais**  
Sistema Estadual de Meio Ambiente e Recursos Hídricos  
Subsecretaria de Controle e Fiscalização Ambiental Integrada  
Superintendência de Controle e Emergência Ambiental  
Diretoria de Prevenção e Emergência Ambiental



## COMUNICADO DE ACIDENTE

NEA/SEMAD

**Local:** Rodovia BR 116, km 781 – Além Paraíba/MG.

**Data do acidente:** 25/01/2013

**Data do comunicado:** 25/01/2013 – 13h15min

**Informante:** Polícia Rodoviária Federal

**Empresa:** Não informada

**Breve descrição do ocorrido:** Tombamento de veículo carregado com produtos químicos perigosos. Houve incêndio e a pista está fechada. O Corpo de Bombeiros está a caminho do local.

**Técnico:** O analista ambiental do NEA, Ronildo da Silva Valente está a caminho do local.

**Elaborado por:** Karla Cristina Assis da Cunha

**Núcleo de Emergência Ambiental - NEA**  
**Diretoria de Prevenção e Emergência Ambiental**