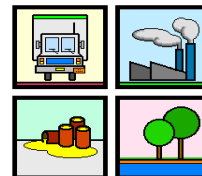




Governo do Estado de Minas Gerais
Sistema Estadual de Meio Ambiente e Recursos Hídricos
Subsecretaria de Controle e Fiscalização Ambiental Integrada
Superintendência de Controle e Emergência Ambiental
Diretoria de Prevenção e Emergência Ambiental



COMUNICADO DE ACIDENTE

NEA/SEMAD

Local: Caeté/MG

Data do acidente: 06/03/2012 - 07h15min

Data do comunicado: 06/03/2012 – 12h01min

Empresa: Vale S.A.

Produto: Soja e Óleo Diesel

Breve descrição do ocorrido: Ao circular pelas proximidades do município de Caeté/MG, no km 57 do Ramal Capitão Eduardo(BH), da Estrada de Ferro Vitória a Minas - EFVM, a composição vazia de Prefixo M 561 , colidiu a composição de Prefixo J634, carregada de soja.

Com a colisão dois maquinistas ficaram feridos e foram socorridos pelo Corpo de Bombeiros e encaminhados para o Hospital em Belo Horizonte. Houve vazamento de óleo diesel e derramamento de soja.

Quem está no local: Os analistas do NEA Sérgio Luiz Sanglard Zanute e Luiz Filipe Venturi Vianna estão a caminho do local.

Elaborado por: Karla Cristina Assis da Cunha

Núcleo de Emergência Ambiental - NEA
Diretoria de Prevenção e Emergência Ambiental