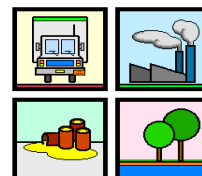




Governo do Estado de Minas Gerais
Sistema Estadual de Meio Ambiente e Recursos Hídricos
Subsecretaria de Controle e Fiscalização Ambiental Integrada
Superintendência de Controle e Emergência Ambiental
Diretoria de Prevenção e Emergência Ambiental



NEA/SEMAD

COMUNICADO DE ACIDENTE

Local: Rodovia BR 116, km 204, Catuji/MG

Data/hora do acidente: 11/04/2013 – 11 h e 00 min.;

Data/hora do comunicado: 11/04/2012 – 12 h e 52 min.;

Informante: PRF Mauro, fone: (33)3521-4474;

Data/hora do deslocamento: 12/04/2013 – 04 h e 00 min.;

Data/hora do atendimento: 12/04/2013 – 12 h e 45 min.;

Empresa: Expresso BR 500 Transportes Ltda.;

Produto: tintas automotivas diversas – **ONU 1263**, tintas para impressão – **ONU 1210**, dentre outros produtos inflamáveis;

Breve descrição do ocorrido: Veículo caiu na canaleta pluvial e ao tentar sair o condutor perdeu o controle da direção e o veículo tombou, ficando de lado com a rodagem voltada para a pista de rolamento, sendo que 8 tambores de 200 litros de tintas-base para misturas se romperam atingindo o solo e canaletas de drenagem pluvial. Curso d'água não foi atingido. Motorista nada sofreu. SOS Cotec no local, PRF no local. Representante da transportadora no local. Vândalos esparramaram os produtos pela rodovia antes da chegada dos policiais..

Técnico: O analista ambiental no NEA, Sérgio Luiz Sanglard Zanute está no local acompanhando os trabalhos.

Elaborado por: Sérgio Luiz Sanglard Zanute

Núcleo de Emergência Ambiental - NEA
Diretoria de Prevenção e Emergência Ambiental