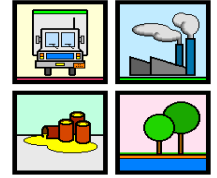




Governo do Estado de Minas Gerais
Sistema Estadual de Meio Ambiente e Recursos Hídricos
Subsecretaria de Controle e Fiscalização Ambiental Integrada
Superintendência de Controle e Emergência Ambiental
Diretoria de Prevenção e Emergência Ambiental



COMUNICADO DE ACIDENTE

NEA/SEMAD

Local: Km 708+386 – Divinópolis/MG

Data do acidente: 02/09/2012 - 15:52

Data do comunicado: 03/09/2012 – 16h13min

Informante: Ferrovia Centro Atlântica - FCA

Data do atendimento: 03/09/2012

Empresa: Ferrovia Centro Atlântica - FCA

Produto: Milho

Breve descrição do ocorrido. Trem carregado com milho, tombou no km 708+386. Houve derramamento da carga.

Técnico: O analista ambiental do NEA/SEMAD, Sérgio Luiz Sanglard Zanute está no local.

Elaborado por: Karla Cristina Assis da Cunha

Núcleo de Emergência Ambiental - NEA
Diretoria de Prevenção e Emergência Ambiental