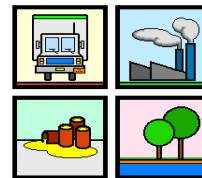




**Governo do Estado de Minas Gerais**  
Sistema Estadual de Meio Ambiente e Recursos Hídricos  
Subsecretaria de Controle e Fiscalização Ambiental Integrada  
Superintendência de Controle e Emergência Ambiental  
Diretoria de Prevenção e Emergência Ambiental



## COMUNICADO DE ACIDENTE

**NEA/SEMAD**

**Local:** Rodovia BR 491, km 254 – Ponte sobre Rio Verde em Varginha/MG

**Data do acidente:** 4-3-2013 as 09h00min

**Data do comunicado:** acidente não comunicado

**Data do atendimento:** 11-3-2013

**Empresa:** Nova Safra Transportes Ltda.

**Veículo:** Cavalos: HFD-7265 – Semi reboque 1: GXH-0895, Semi reboque 2: CPJ- 4699

**Condutor:** Alexandre de Souza Nasaré

**Produto:** Café em grão cru. 42 toneladas

**Breve descrição do ocorrido:** Condutor perdeu controle direcional do veículo na curva de entrada na ponte sobre o Rio Verde vindo a tombar derrubando a mureta e caindo dentro do referido rio, ficando quase que totalmente submerso. Houve saque na carga de café e três pessoas foram presas fazendo rapel para furtar o produto. A empresa Costa Equipamentos foi contratada para retirar o veículo do rio e realizou os trabalhos no sábado dia 9-3-2013, sendo que todo o óleo diesel que estava no tanque, estimado em 300 litros, vazou e grande parte da carga foi derrubada no rio para possibilitar a retirada do veículo pelos guinchos.

**Técnico:** O analista do NEA Ronildo Valente está no local para apuração dos fatos.

**Elaborado por:** Ronildo Valente

Núcleo de Emergência Ambiental -NEA  
Diretoria de Prevenção e Emergência Ambiental