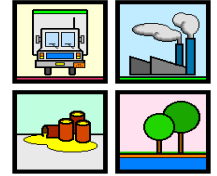




**Governo do Estado de Minas Gerais**  
Sistema Estadual de Meio Ambiente e Recursos Hídricos  
Subsecretaria de Controle e Fiscalização Ambiental Integrada  
Superintendência de Controle e Emergência Ambiental  
Diretoria de Prevenção e Emergência Ambiental



## COMUNICADO DE ACIDENTE

**NEA/SEMAD**

**Local:** BR 116, km 635 – Fervedouro/MG

**Data do acidente:** 08/05/2012 – 02h30min

**Data do comunicado:** 08/05/2012 – 04h30min

**Informante:** Polícia Rodoviária Federal - PRF

**Data do atendimento:** 08/05/2012

**Empresa:** Transportadora Rápido 900

**Produto:** Trietilenoglicol

**Breve descrição do ocorrido:** Tombamento de veículo com derramamento da carga. Até o momento não há informações sobre os danos ambientais causados. A SOS Cotec está a caminho do local para a realização da limpeza da área.

**Técnico:** O analista ambiental do NEA/SEMAD Newton Pascal Tito de Oliveira está a caminho do local.

**Elaborado por:** Karla Cristina Assis da Cunha

**Núcleo de Emergência Ambiental - NEA**  
**Diretoria de Prevenção e Emergência Ambiental**