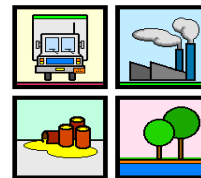




Governo do Estado de Minas Gerais
Sistema Estadual de Meio Ambiente e Recursos Hídricos
Subsecretaria de Controle e Fiscalização Ambiental Integrada
Superintendência de Controle e Emergência Ambiental
Diretoria de Prevenção e Emergência Ambiental



COMUNICADO DE ACIDENTE

NEA/SEMAD

Local: Rodovia BR 262, km 533+900 – Luz/MG

Data do acidente: 25/09/2012 – 16h20min

Data do comunicado: 25/09/2012 – 19h00min

Informante: Domaso Transportes Ltda.

Data do atendimento: 26/09/2012 – 12h00min

Empresa: Domaso Transportes Ltda.

Produto: Etanol anidro combustível – ONU 1170

Breve descrição do ocorrido: Carreta carregada com etanol anidro combustível colidiu de frente com outra carreta transportando sucos e energéticos. A carreta, carregada com etanol, saiu da pista e ficou pendurada em um barranco. Foi constatado pequeno vazamento do produto. O veículo está próximo a uma canaleta de águas pluviais que atravessa a rodovia e a 100 metros de um curso d'água.

Técnico: O analista do NEA/SEMAD, Ronildo da Silva Valente está no local.

Elaborado por: Karla Cristina Assis da Cunha

Núcleo de Emergência Ambiental - NEA
Diretoria de Prevenção e Emergência Ambiental