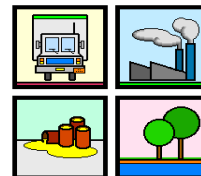




Governo do Estado de Minas Gerais
Sistema Estadual de Meio Ambiente e Recursos Hídricos
Subsecretaria de Controle e Fiscalização Ambiental Integrada
Superintendência de Controle e Emergência Ambiental
Diretoria de Prevenção e Emergência Ambiental



COMUNICADO DE ACIDENTE

NEA/SEMAD

Local: Rodovia BR 381, km 328 – Nova Era.

Data do acidente: 16/07/2012 – 15h00min

Data do comunicado: 16/07/2012 – 15h30min

Transportadora: Transporte Borelli Ltda.

Produto: Ácido Sulfúrico

Breve descrição do ocorrido: Wilson Domingos Júlio, motorista que dirigia um veículo bi-trem que transportava 23 mil litros de Ácido Sulfúrico perdeu o controle da direção ao sair de uma curva no sentido BH-Ipatinga, bateu na mureta central e tombou. Os dois tanques do veículo furaram e Wilson foi atingido pelo ácido vindo a falecer. O condutor de uma viatura da Polícia Civil também foi atingido pelo produto e foi socorrido com queimaduras de primeiro e segundo grau. O produto atingiu um curso d'água próximo da estrada causando mortandade de peixes.

Quem está no local: Os analistas do NEA/SEMAD, Sérgio Zanute e Ronildo Valente estão no local.

Elaborado por: Karla Cristina Assis da Cunha

Núcleo de Emergência Ambiental - NEA
Diretoria de Prevenção e Emergência Ambiental