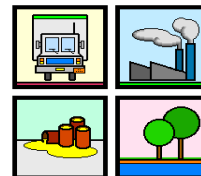




Governo do Estado de Minas Gerais
Sistema Estadual de Meio Ambiente e Recursos Hídricos
Subsecretaria de Controle e Fiscalização Ambiental Integrada
Superintendência de Controle e Emergência Ambiental
Diretoria de Prevenção e Emergência Ambiental



COMUNICADO DE ACIDENTE

NEA/SEMAD

Local: Rodovia BR 381, km 413 – Nova União

Data do acidente: 28/07/2012 – 08h16min

Data do comunicado: 30/07/2012 – 08h00min

Informante: HI Transportes

Empresa: HI Transportes

Produto: Coque de Petróleo

Breve descrição do ocorrido: Tombamento de veículo com queda de carga.

Quem está no local: A SOS Cotec está no local para realizar a limpeza da área. O analista ambiental do NEA/SEMAD Newton Pascal Tito de Oliveira acompanhará os trabalhos de limpeza.

Elaborado por: Karla Cristina Assis da Cunha

Núcleo de Emergência Ambiental - NEA
Diretoria de Prevenção e Emergência Ambiental