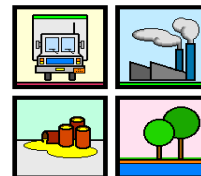




Governo do Estado de Minas Gerais
Sistema Estadual de Meio Ambiente e Recursos Hídricos
Subsecretaria de Controle e Fiscalização Ambiental Integrada
Superintendência de Controle e Emergência Ambiental
Diretoria de Prevenção e Emergência Ambiental



NEA/SEMAD

COMUNICADO DE ACIDENTE

Local: Rodovia MG 290, km 08 – Pouso Alegre/MG.

Data do acidente: 06/09/2012 – 07h20min

Data do comunicado: 06/09/2012 – 08h32min

Informante: Polícia Militar Rodoviária de Pouso Alegre – Soldado Luiz

Data do atendimento: 06/09/2012

Empresa: Petroluna Distribuidora de Petróleo

Produto: Álcool

Breve descrição do ocorrido: Tombamento de veículo com vazamento de carga.

Técnico: O analista do NEA/SEMAD Sérgio Luiz Sanglard Zanute está a caminho do local.

Elaborado por: Karla Cristina Assis da Cunha

Núcleo de Emergência Ambiental - NEA
Diretoria de Prevenção e Emergência Ambiental