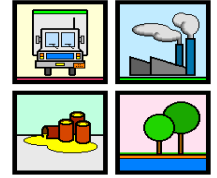




Governo do Estado de Minas Gerais
Sistema Estadual de Meio Ambiente e Recursos Hídricos
Subsecretaria de Controle e Fiscalização Ambiental Integrada
Superintendência de Controle e Emergência Ambiental
Diretoria de Prevenção e Emergência Ambiental



COMUNICADO DE ACIDENTE

NEA/SEMAD

Local: Entroncamento da rodovia BR 265 com a MG 167 – Santana da Vargem/MG

Data do acidente: 10/09/2012 – 17h20min

Data do comunicado: 11/09/2012 – 10h23min

Informante: Polícia Militar

Data do atendimento: 11/09/2012

Empresa: Emam Emulsões e Transportes Ltda.

Produto: Emulsão Asfáltica

Breve descrição do ocorrido: Tombamento de veículo com vazamento de 2m³ de emulsão asfáltica. O produto está contido na canaleta junto à rodovia. A transportadora está providenciando a limpeza do local.

Técnico: O analista do NEA/SEMAD, Ronildo da Silva Valente está no local.

Elaborado por: Karla Cristina Assis da Cunha

Núcleo de Emergência Ambiental - NEA
Diretoria de Prevenção e Emergência Ambiental