

46°20'0"W

46°0'0"W

45°40'0"W

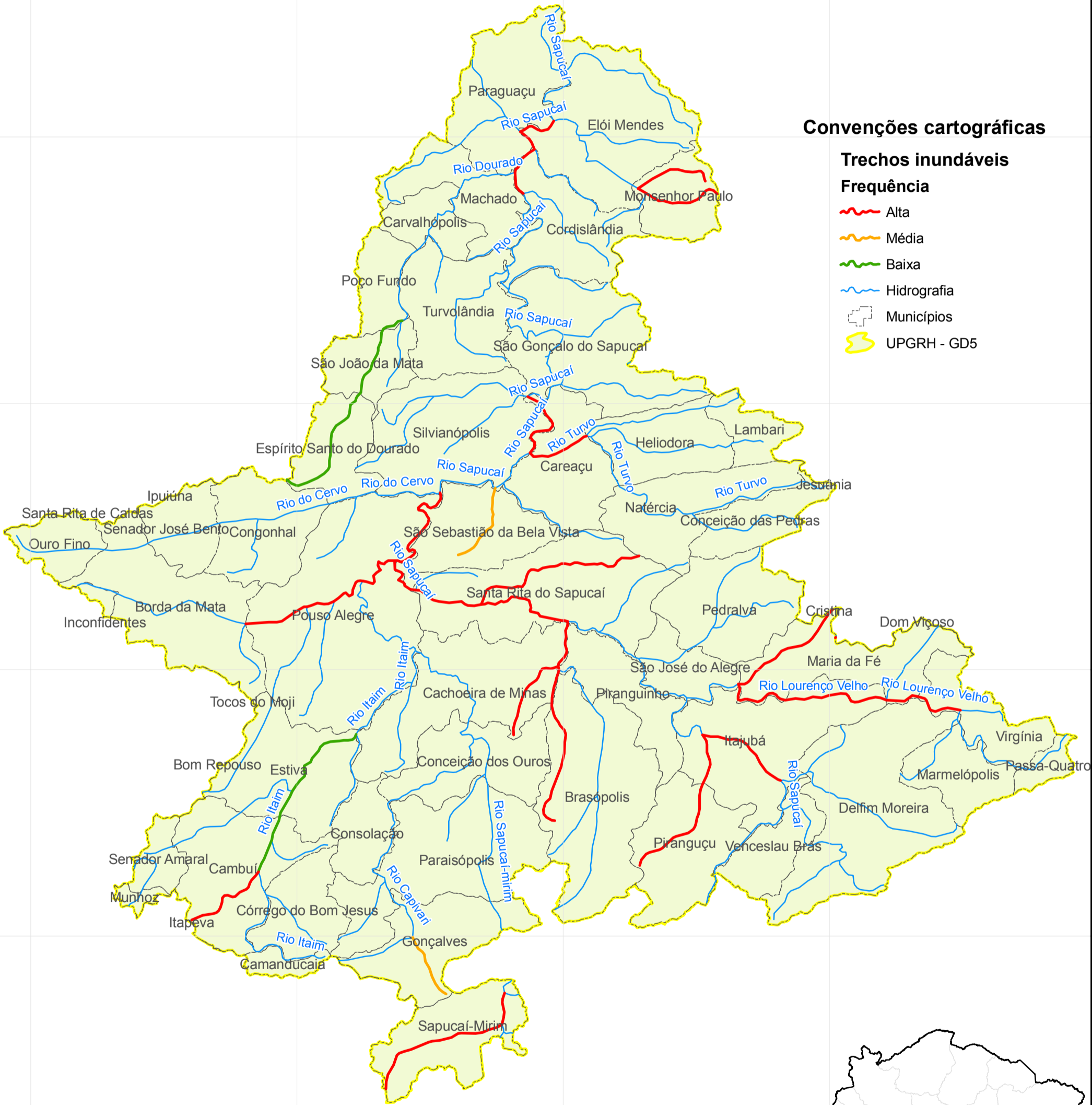
45°20'0"W

# MAPA DE VULNERABILIDADE A INUNDAÇÕES BACIA HIDROGRÁFICA DO RIO SAPUCAÍ - FREQUÊNCIA DE OCORRÊNCIA -



21°20'0"S  
21°40'0"S  
22°0'0"S  
22°20'0"S  
22°40'0"S  
23°0'0"S

21°20'0"S  
21°40'0"S  
22°0'0"S  
22°20'0"S  
22°40'0"S  
23°0'0"S



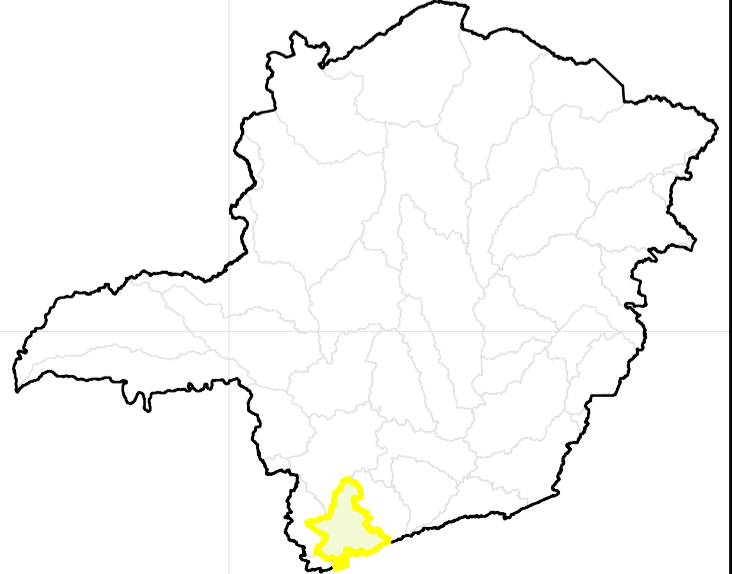
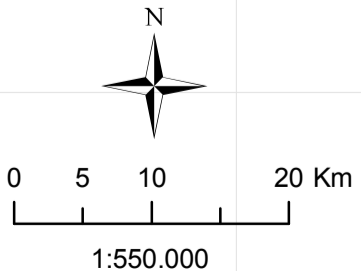
### Convenções cartográficas

- Trechos inundáveis**
- Frequência**
- Alta
  - Média
  - Baixa
  - Hidrografia
  - Municípios
  - UPGRH - GD5

Mapa elaborado pela Diretoria de Prevenção e Emergência Ambiental - Secretaria de Estado de Meio Ambiente e Desenvolvimento Sustentável de Minas Gerais DEAMB/SEMAD.

Fontes: Base cartográfica ANA; IBGE; CEDEC-MG; SEMAD; IGAM.

Belo Horizonte 2013



Folha tamanho A3

46°20'0"W

46°0'0"W

45°40'0"W

45°20'0"W