

46°20'0"W

46°0'0"W

45°40'0"W

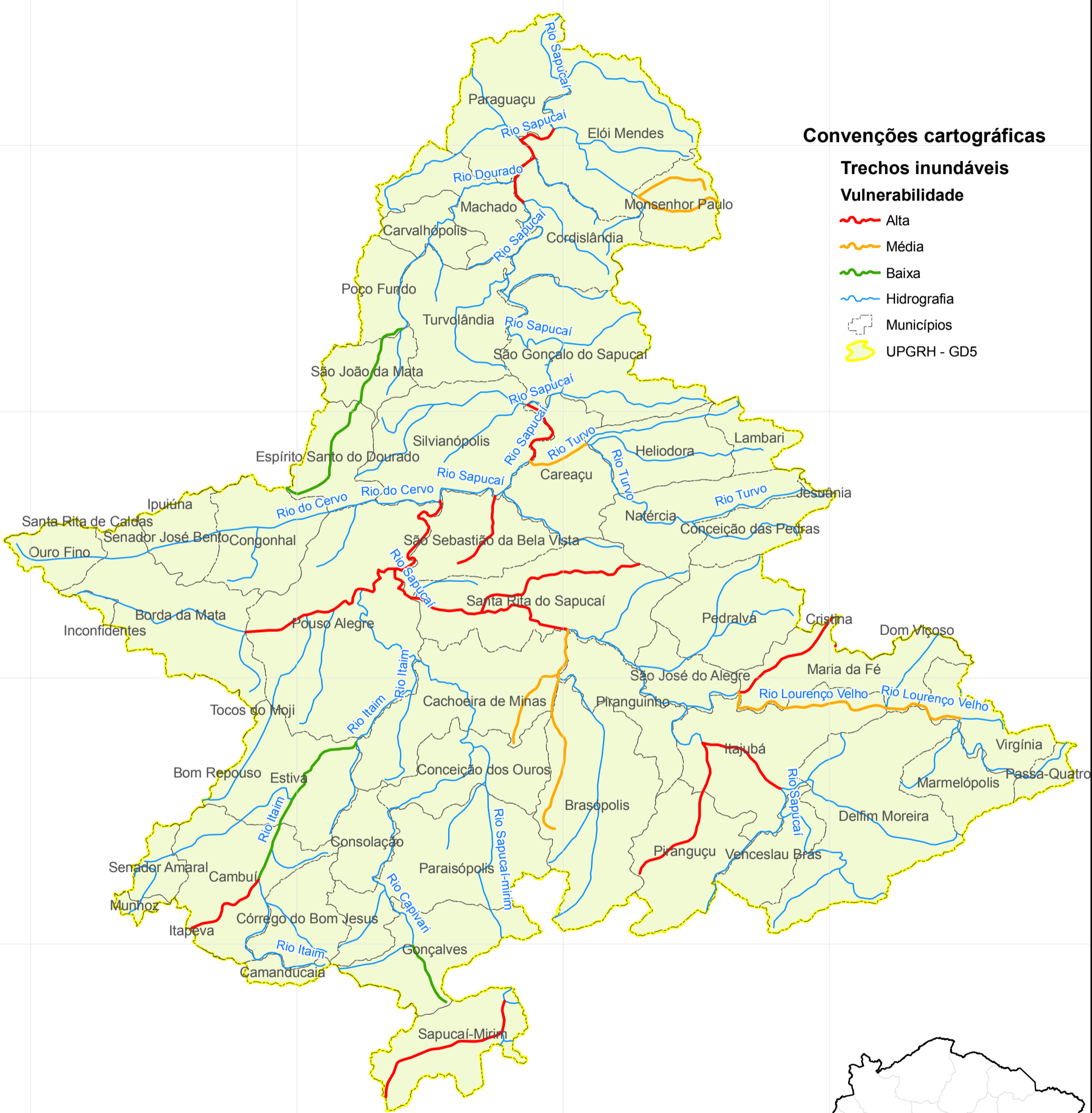
45°20'0"W

MAPA DE VULNERABILIDADE A INUNDAÇÕES BACIA HIDROGRÁFICA DO RIO SAPUCAÍ - VULNERABILIDADE -



21°20'0"S
21°40'0"S
22°0'0"S
22°20'0"S
22°40'0"S
23°0'0"S

21°20'0"S
21°40'0"S
22°0'0"S
22°20'0"S
22°40'0"S
23°0'0"S



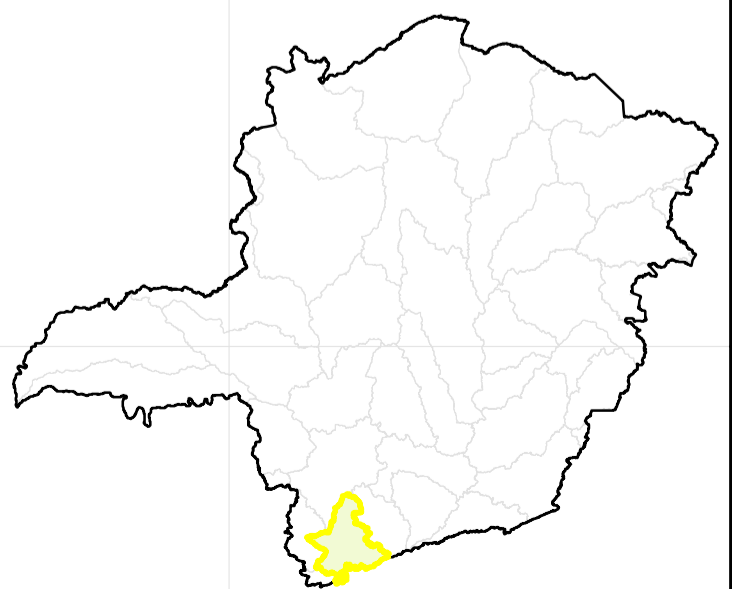
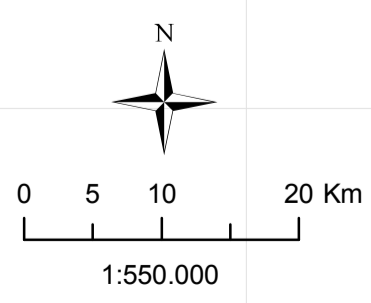
Convenções cartográficas

- Trechos inundáveis**
- Vulnerabilidade**
- Alta
 - Média
 - Baixa
 - Hidrografia
 - Municípios
 - UPGRH - GD5

Mapa elaborado pela Diretoria de Prevenção e Emergência Ambiental - Secretaria de Estado de Meio Ambiente e Desenvolvimento Sustentável de Minas Gerais DEAMB/SEMAD.

Fontes: Base cartográfica ANA; IBGE; CEDEC-MG; SEMAD; IGAM.

Belo Horizonte 2013



46°20'0"W

46°0'0"W

45°40'0"W

45°20'0"W