

49°0'0"W 48°40'0"W 48°20'0"W 48°0'0"W 47°40'0"W 47°20'0"W 47°0'0"W 46°40'0"W 46°20'0"W

# MAPA DE VULNERABILIDADE A INUNDAÇÕES BACIA HIDROGRÁFICA DO RIO DOURADOS - VULNERABILIDADE -



## Convenções cartográficas

### Trechos inundáveis

### Vulnerabilidade

Alta

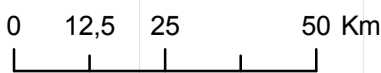
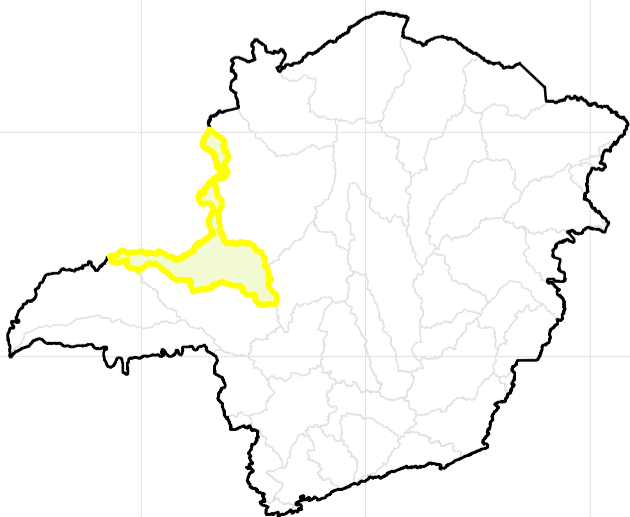
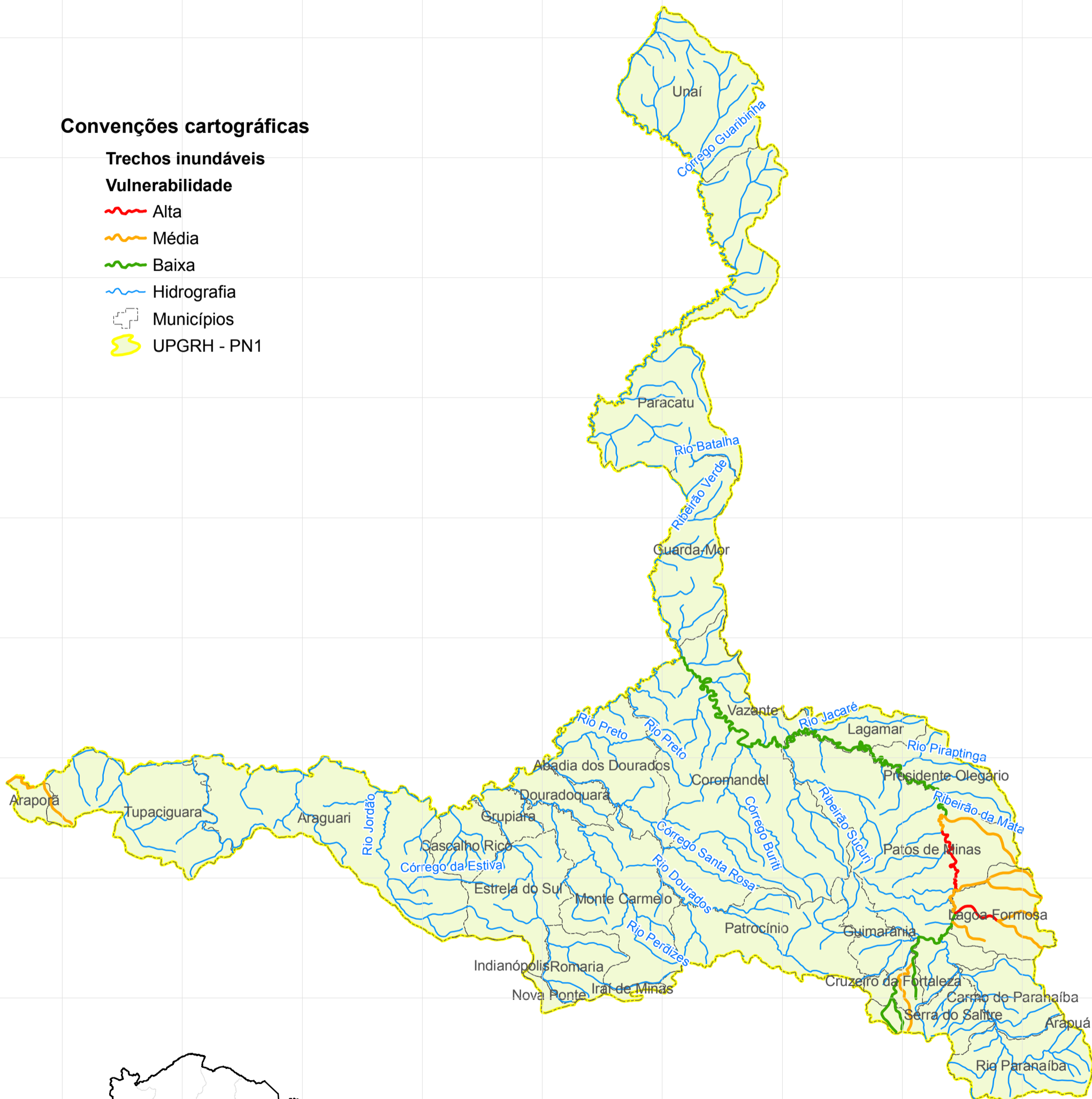
Média

Baixa

Hidrografia

Municípios

UPGRH - PN1



1:1.250.000

Mapa elaborado pela Diretoria de Prevenção e Emergência Ambiental - Secretaria de Estado de Meio Ambiente e Desenvolvimento Sustentável de Minas Gerais DEAMB/SEMAD.

Fontes: Base cartográfica ANA; IBGE; CEDEC-MG; SEMAD; IGAM.

Belo Horizonte 2013

49°0'0"W 48°40'0"W 48°20'0"W 48°0'0"W 47°40'0"W 47°20'0"W 47°0'0"W 46°40'0"W 46°20'0"W