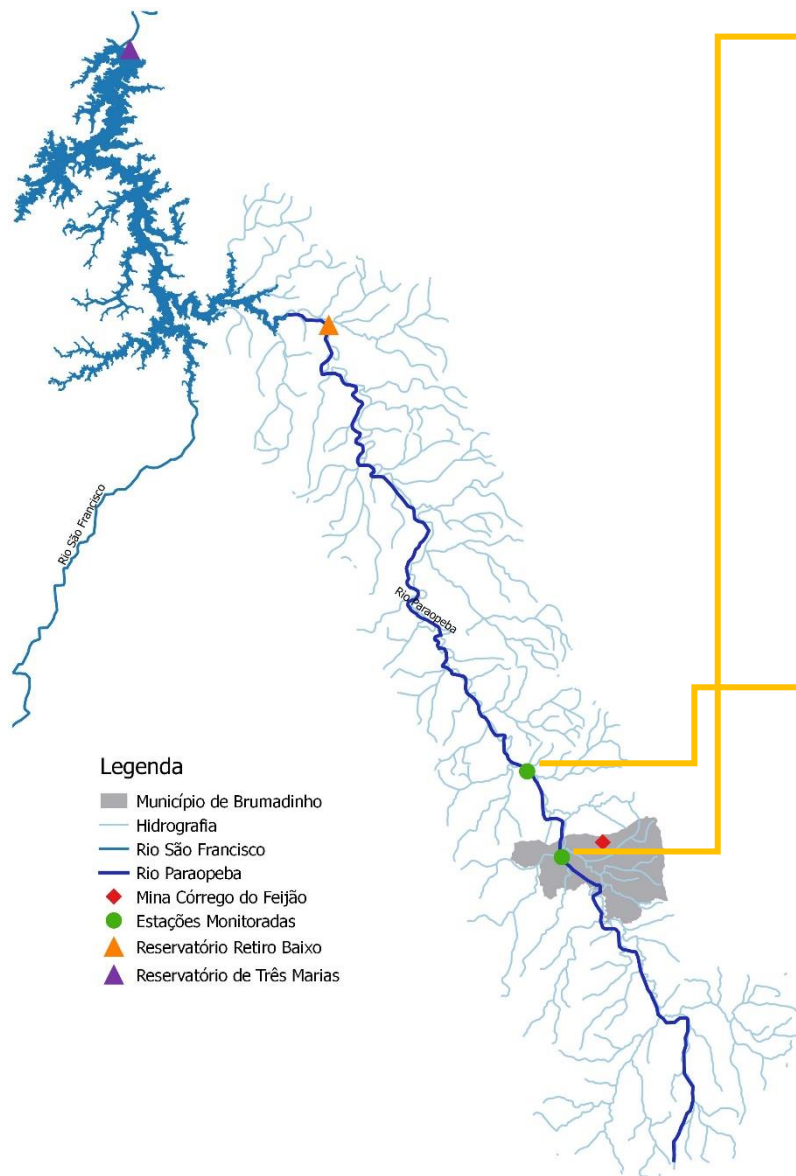


# PARAOPEBA

Informativo Especial - Rompimento da Barragem da Mina  
Córrego do Feijão em Brumadinho

11/02/2019

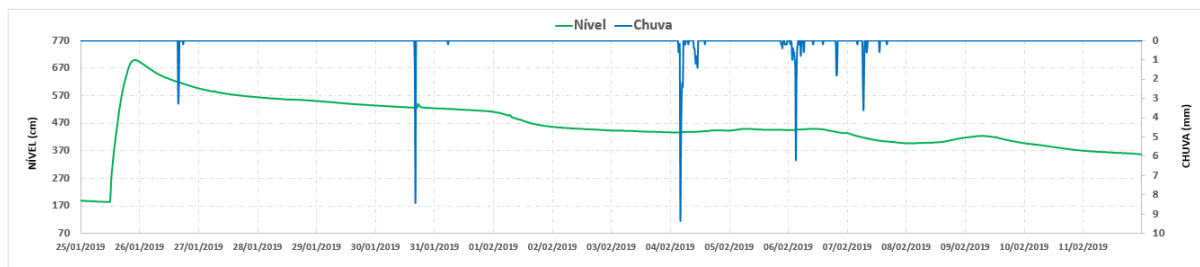
Elaborado pela Gerência de Monitoramento Hidrometeorológico e Eventos Críticos - GMHEC



**Legenda**

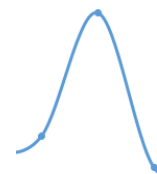
- Município de Brumadinho
- Hidrografia
- Rio São Francisco
- Rio Paraopeba
- ◆ Mina Córrego do Feijão
- Estações Monitoradas
- ▲ Reservatório Retiro Baixo
- ▲ Reservatório de Três Marias

## Estação Alberto Flores – Código 40740000 – Calha do rio Paraopeba



**78,2 mm**

(Acumulado de chuva desde o rompimento da barragem)



**699 cm**

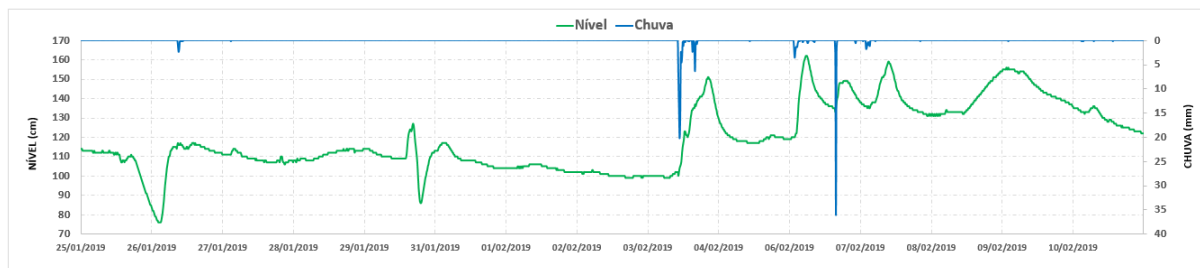
(Nível máximo atingido desde o rompimento da barragem)



**281 cm**

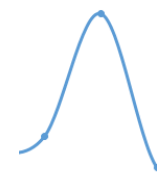
(Nível médio de janeiro – Considerando série histórica de 1964 a 2018)

## Estação Ponte Nova do Paraopeba – Código 40800001 – Calha do rio Paraopeba



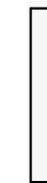
**159,8 mm**

(Acumulado de chuva desde o rompimento da barragem)



**162 cm**

(Nível máximo atingido desde o rompimento da barragem)



**200 cm**

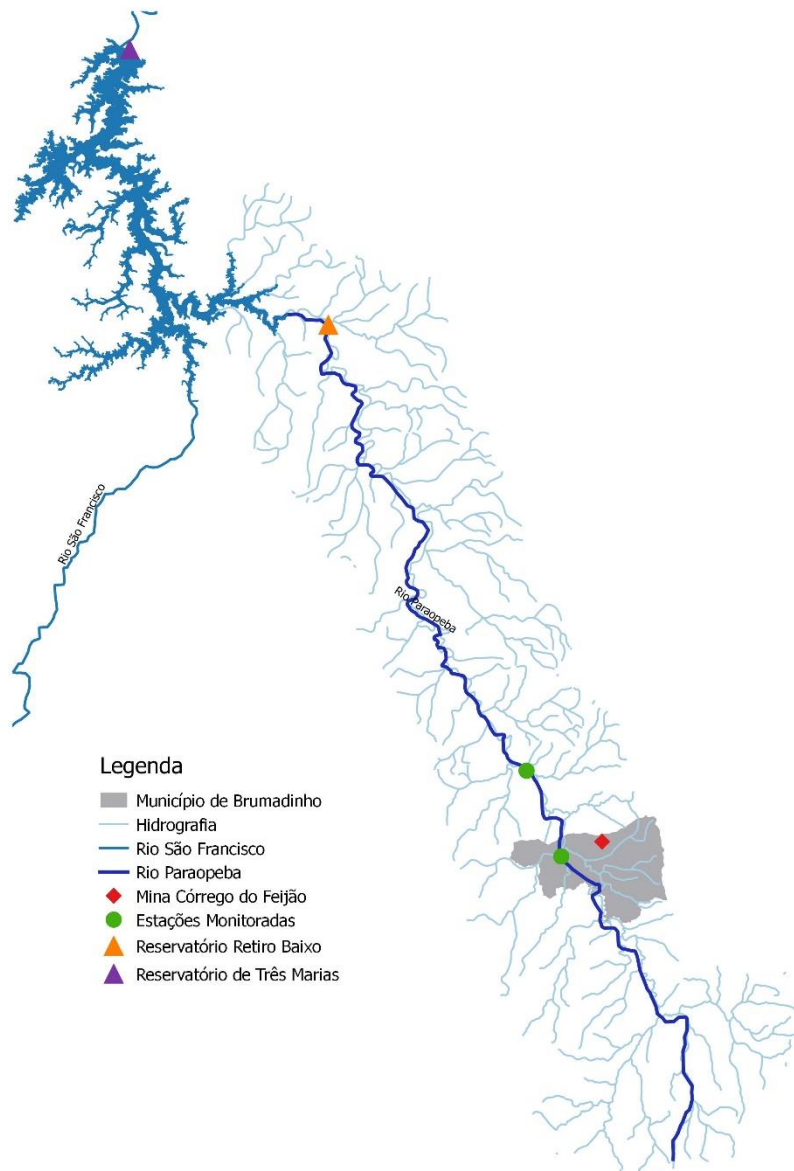
(Nível médio de janeiro – Considerando série histórica de 1937 a 2018)

## PARAOPEBA

Informativo Especial - Rompimento da Barragem da Mina  
Córrego do Feijão em Brumadinho

11/02/2019

Elaborado pela Gerência de Monitoramento Hidrometeorológico e Eventos Críticos - GMHEC



## Legenda

- Município de Brumadinho
- Hidrografia
- Rio São Francisco
- Rio Paraopeba
- ◆ Mina Córrego do Feijão
- Estações Monitoradas
- ▲ Reservatório Retiro Baixo
- ▲ Reservatório de Três Marias

**Pluma de rejeitos:** O aspecto visual do rio Paraopeba indica mancha de coloração mais intensa ao longo do município de Pará de Minas e se estendendo para trechos a jusante. Informações adicionais pode ser consultada no informativo sobre a qualidade da água.

**Previsão:** Para o dia 12/02/2019, na região de Brumadinho, teremos céu variando de parcialmente nublado a nublado. A temperatura máxima prevista é de 29°C. A partir da tarde há possibilidade de ocorrência de pancadas isoladas.

Fonte: SIMGE