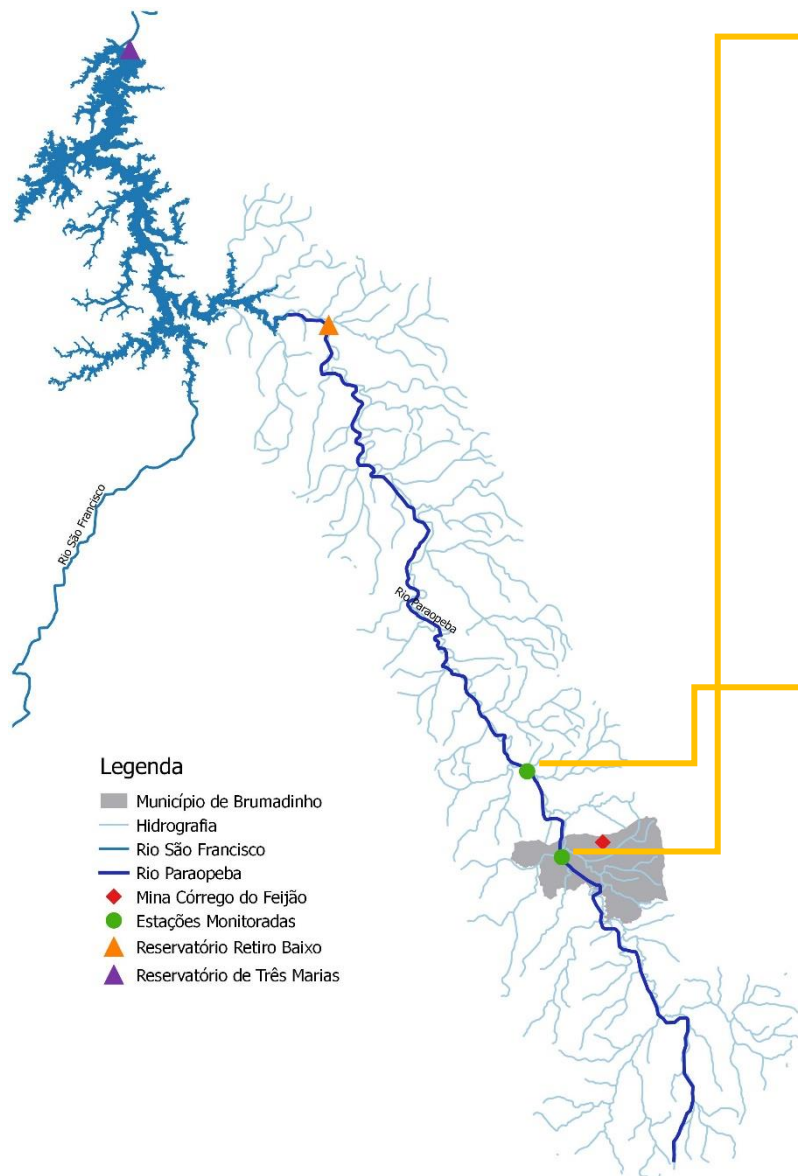


PARAOPEBA

Informativo Especial - Rompimento da Barragem da Mina
Córrego do Feijão em Brumadinho

12/02/2019

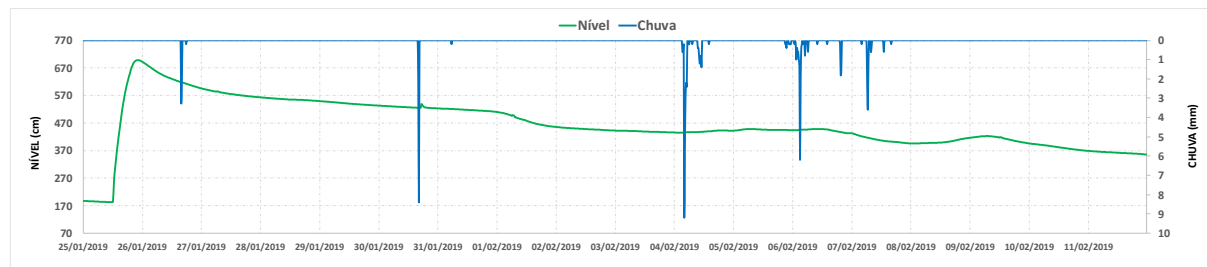
Elaborado pela Gerência de Monitoramento Hidrometeorológico e Eventos Críticos - GMHEC



Legenda

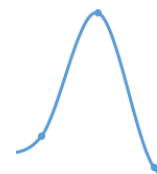
- Município de Brumadinho
- Hidrografia
- Rio São Francisco
- Rio Paraopeba
- ◆ Mina Córrego do Feijão
- Estações Monitoradas
- ▲ Reservatório Retiro Baixo
- ▲ Reservatório de Três Marias

Estação Alberto Flores – Código 40740000 – Calha do rio Paraopeba



78,2 mm

(Acumulado de chuva desde o rompimento da barragem)



699 cm

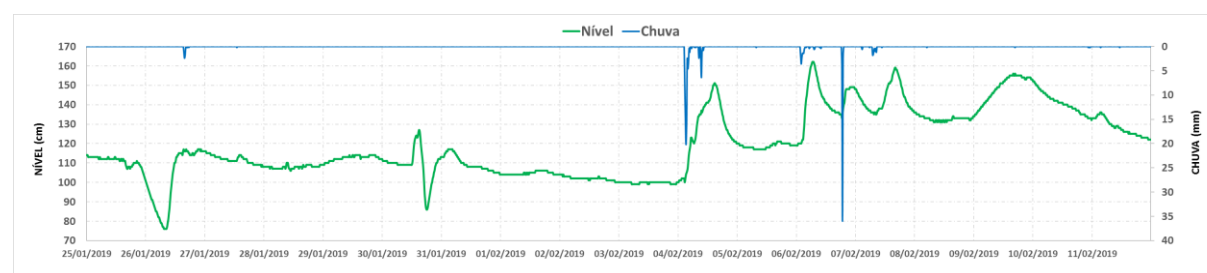
(Nível máximo atingido desde o rompimento da barragem)



281 cm

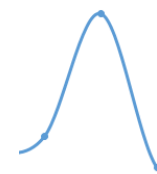
(Nível médio de janeiro – Considerando série histórica de 1964 a 2018)

Estação Ponte Nova do Paraopeba – Código 40800001 – Calha do rio Paraopeba



159,8 mm

(Acumulado de chuva desde o rompimento da barragem)



162 cm

(Nível máximo atingido desde o rompimento da barragem)



200 cm

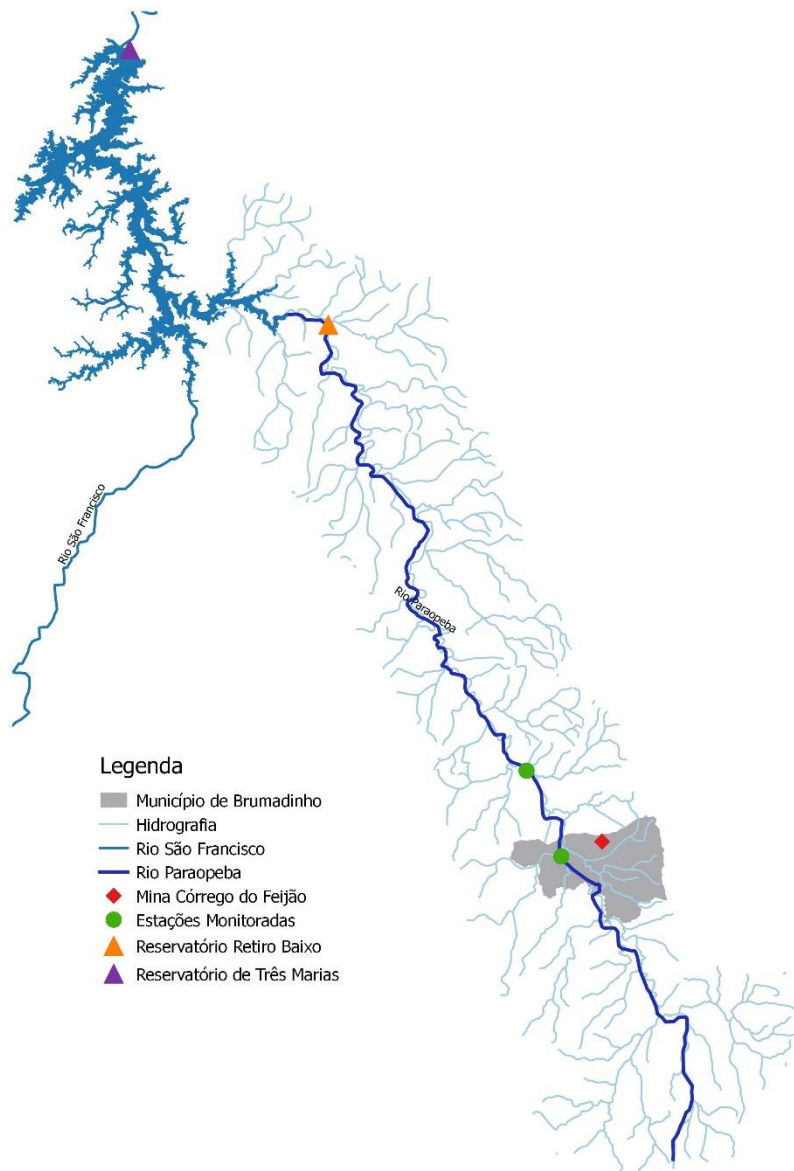
(Nível médio de janeiro – Considerando série histórica de 1937 a 2018)

PARAOPEBA

Informativo Especial - Rompimento da Barragem da Mina
Córrego do Feijão em Brumadinho

12/02/2019

Elaborado pela Gerência de Monitoramento Hidrometeorológico e Eventos Críticos - GMHEC



Legenda

- Município de Brumadinho
- Hidrografia
- Rio São Francisco
- Rio Paraopeba
- ◆ Mina Córrego do Feijão
- Estações Monitoradas
- ▲ Reservatório Retiro Baixo
- ▲ Reservatório de Três Marias

Pluma de rejeitos: O aspecto visual do rio Paraopeba indica mancha de coloração mais intensa ao longo do município de Pará de Minas e se estendendo para trechos a jusante. Informações adicionais pode ser consultada no informativo sobre a qualidade da água.

Previsão: Para o dia 13/02/2019, na região de Brumadinho, teremos presença de bastante nebulosidade, mas ocorrerão alguns períodos de sol. A temperatura máxima prevista é de 29°C. A partir da tarde há previsão de pancadas isoladas.

Fonte: SIMGE