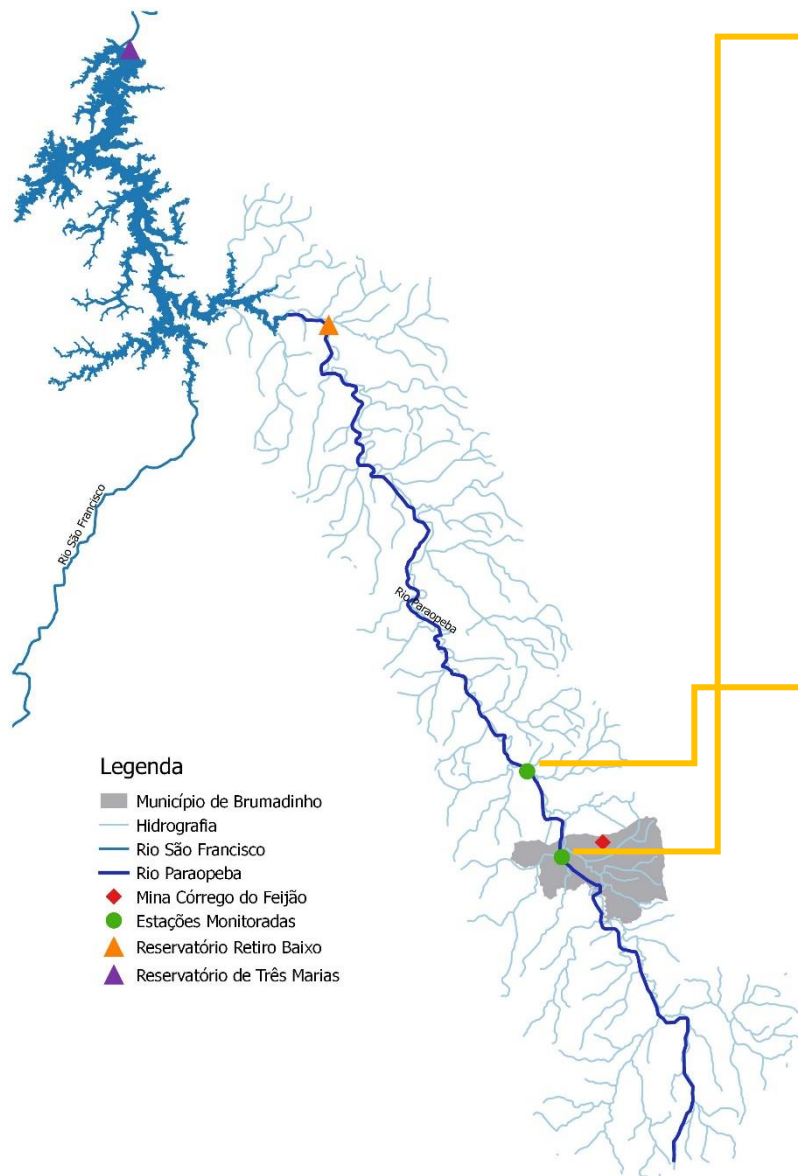


# PARAOPEBA

Informativo Especial - Rompimento da Barragem da Mina  
Córrego do Feijão em Brumadinho

15/02/2019

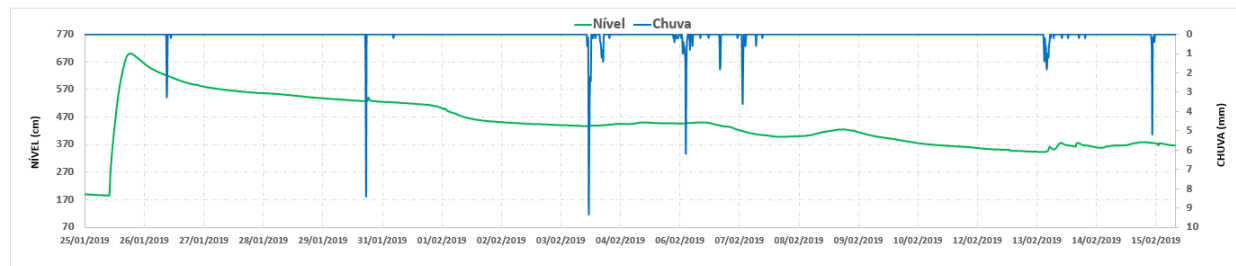
Elaborado pela Gerência de Monitoramento Hidrometeorológico e Eventos Críticos - GMHEC



**Legenda**

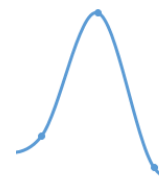
- Município de Brumadinho
- Hidrografia
- Rio São Francisco
- Rio Paraopeba
- ◆ Mina Córrego do Feijão
- Estações Monitoradas
- ▲ Reservatório Retiro Baixo
- ▲ Reservatório de Três Marias

## Estação Alberto Flores – Código 40740000 – Calha do rio Paraopeba



**97,8 mm**

(Acumulado de chuva desde o rompimento da barragem)



**699 cm**

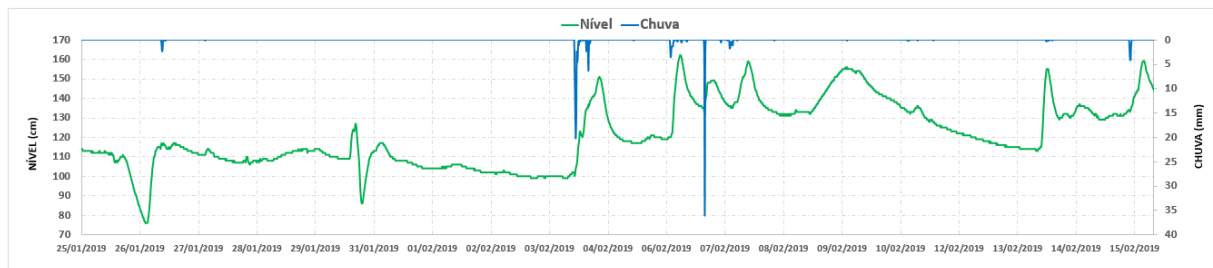
(Nível máximo atingido desde o rompimento da barragem)



**281 cm**

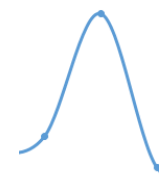
(Nível médio de janeiro – Considerando série histórica de 1964 a 2018)

## Estação Ponte Nova do Paraopeba – Código 40800001 – Calha do rio Paraopeba



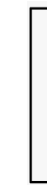
**173,6 mm**

(Acumulado de chuva desde o rompimento da barragem)



**162 cm**

(Nível máximo atingido desde o rompimento da barragem)



**200 cm**

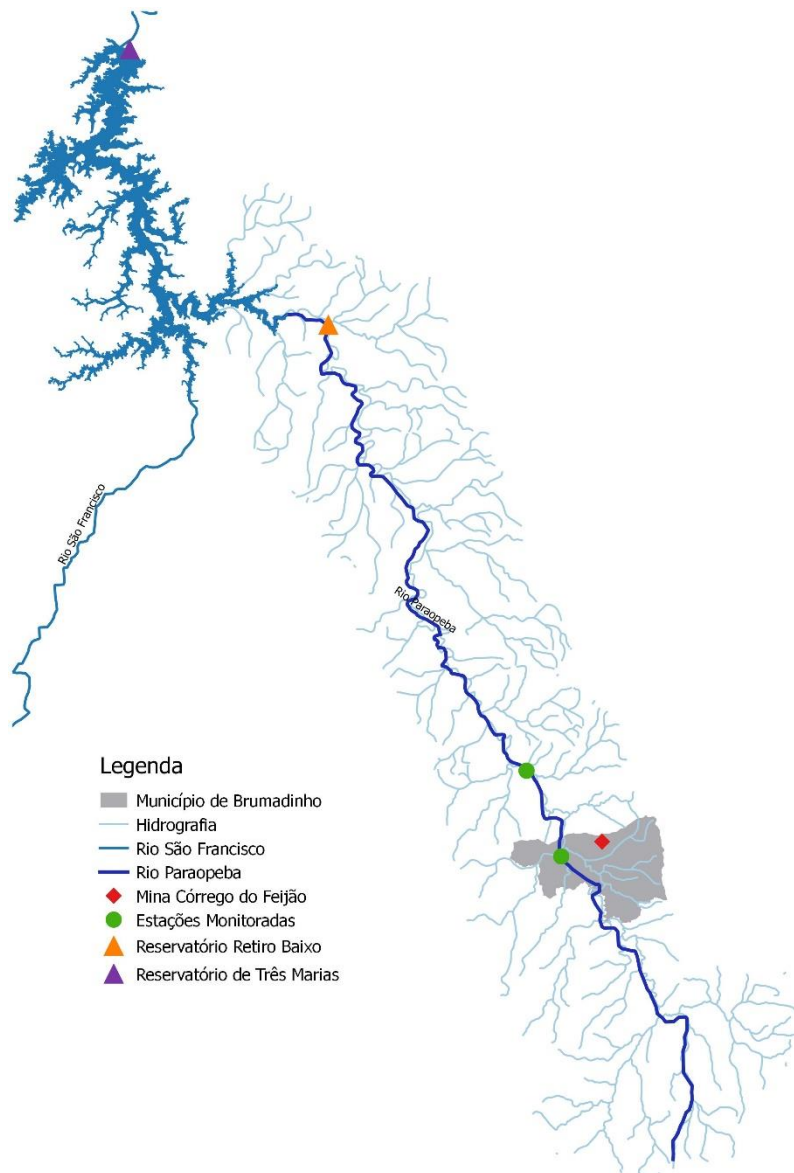
(Nível médio de janeiro – Considerando série histórica de 1937 a 2018)

## PARAOPEBA

Informativo Especial - Rompimento da Barragem da Mina  
Córrego do Feijão em Brumadinho

15/02/2019

Elaborado pela Gerência de Monitoramento Hidrometeorológico e Eventos Críticos - GMHEC



**Pluma de rejeitos:** O aspecto visual do rio Paraopeba indica mancha de coloração mais intensa ao longo do trecho que corta o município de Paraopeba e se estendendo para trechos a jusante. Informações adicionais pode ser consultada no informativo sobre a qualidade da água.

**Previsão:** Para o dia 16/02, em Brumadinho, teremos céu nublado, com possibilidade de chuvas isoladas que poderão vir acompanhadas de rajadas de vento e raios a partir da tarde.

Fonte: SIMGE