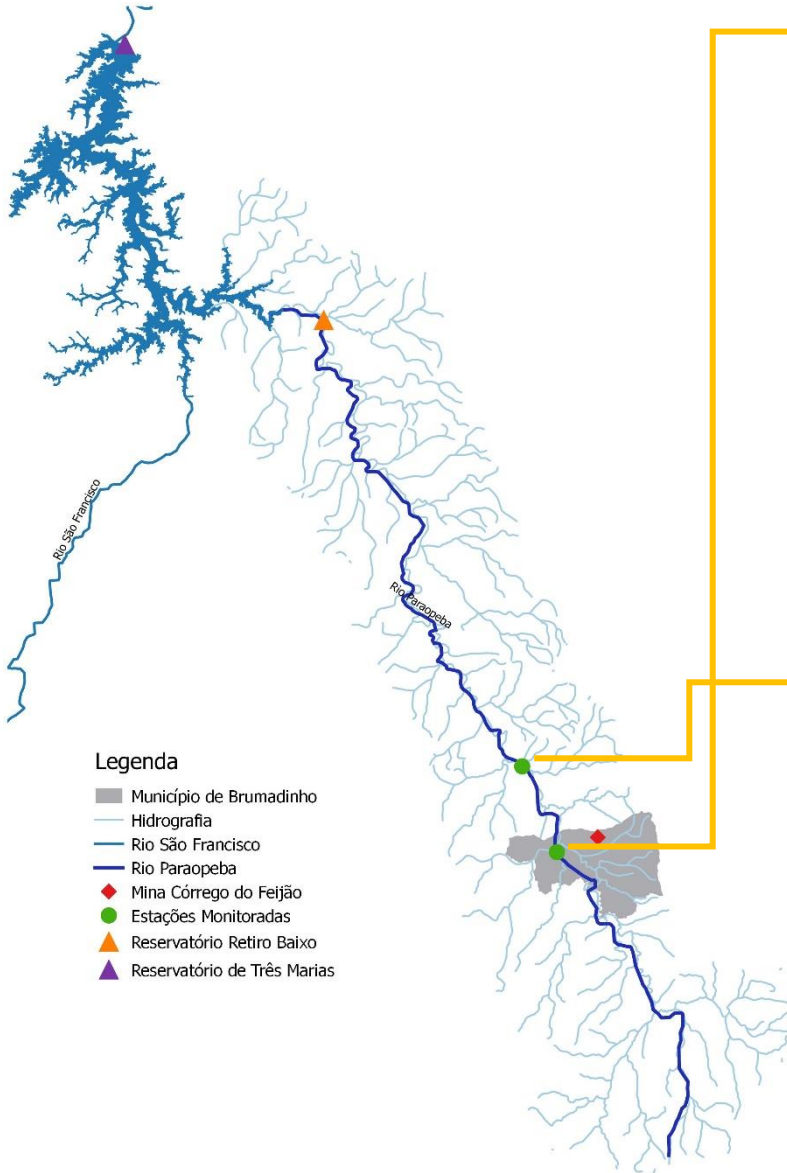


# PARAOPEBA

Informativo Especial - Rompimento da Barragem da Mina  
Córrego do Feijão em Brumadinho

25/02/2019

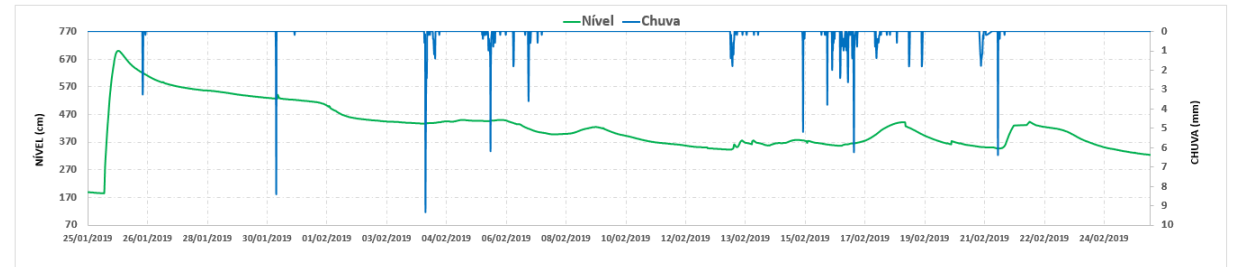
Elaborado pela Gerência de Monitoramento Hidrometeorológico e Eventos Críticos - GMHEC



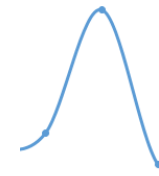
**Legenda**

- Município de Brumadinho
- Hidrografia
- Rio São Francisco
- Rio Paraopeba
- ◆ Mina Córrego do Feijão
- Estações Monitoradas
- ▲ Reservatório Retiro Baixo
- ▲ Reservatório de Três Marias

## Estação Alberto Flores – Código 40740000 – Calha do rio Paraopeba



**180,8 mm**  
(Acumulado de chuva desde o rompimento da barragem)

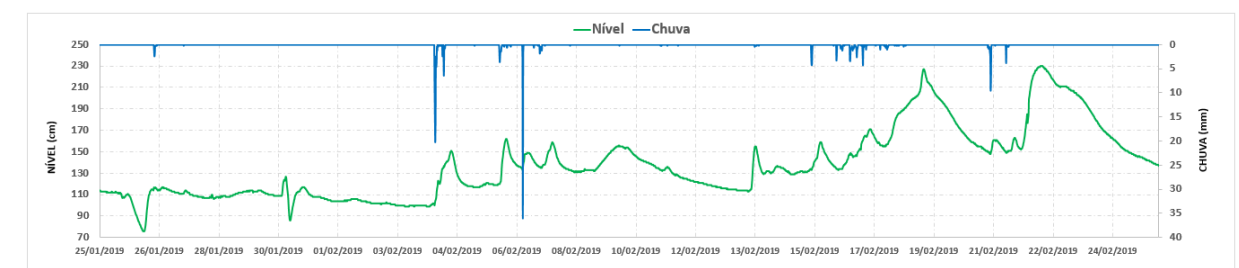


**699 cm**  
(Nível máximo atingido desde o rompimento da barragem)

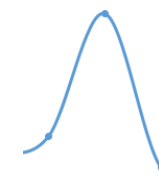


**281 cm**  
(Nível médio de fevereiro – Considerando série histórica de 1964 a 2018)

## Estação Ponte Nova do Paraopeba – Código 40800001 – Calha do rio Paraopeba



**254,6 mm**  
(Acumulado de chuva desde o rompimento da barragem)



**228 cm**  
(Nível máximo atingido desde o rompimento da barragem)



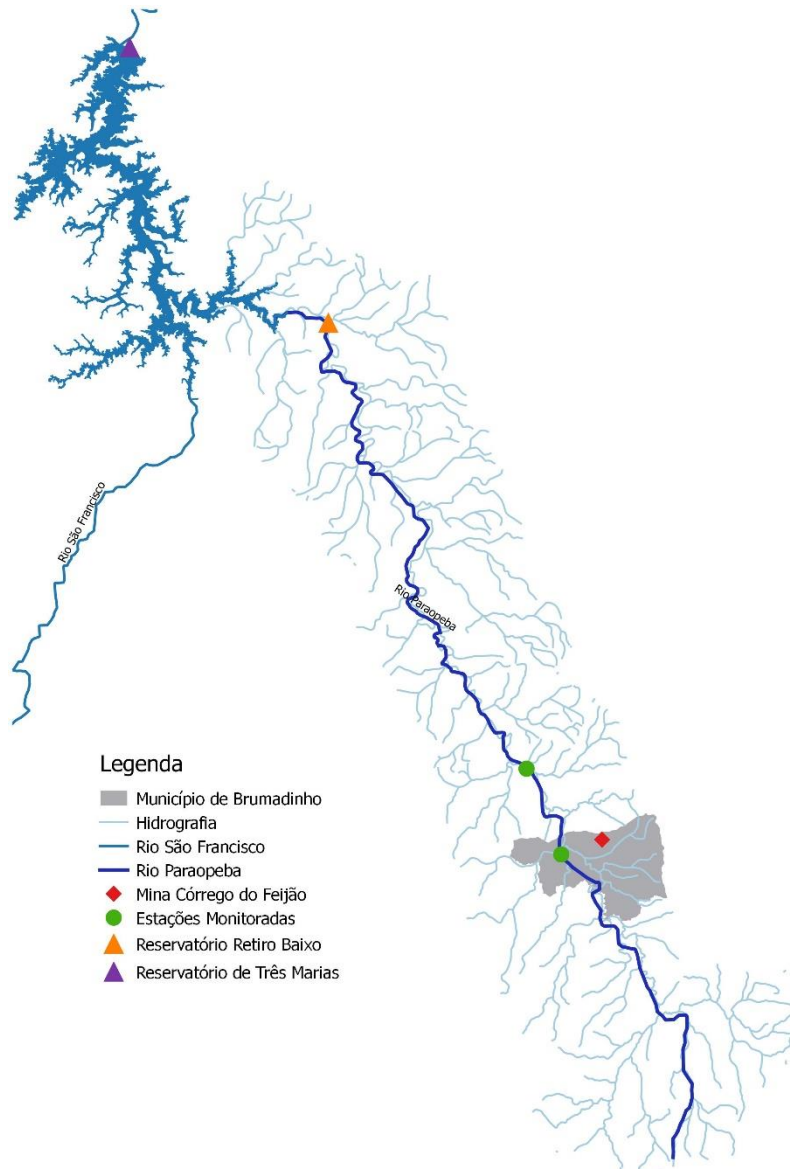
**200 cm**  
(Nível médio de fevereiro – Considerando série histórica de 1937 a 2018)

## PARAOPEBA

Informativo Especial - Rompimento da Barragem da Mina  
Córrego do Feijão em Brumadinho

25/02/2019

Elaborado pela Gerência de Monitoramento Hidrometeorológico e Eventos Críticos - GMHEC



## Legenda

- Município de Brumadinho
- Hidrografia
- Rio São Francisco
- Rio Paraopeba
- ◆ Mina Córrego do Feijão
- Estações Monitoradas
- ▲ Reservatório Retiro Baixo
- ▲ Reservatório de Três Marias

**Pluma de rejeitos:** O aspecto visual do rio Paraopeba indica mancha de coloração mais intensa ao longo do trecho que corta o município de Paraopeba e se estendendo para trechos a jusante. O aumento das precipitações, no entanto, pode influenciar na determinação precisa dos limites da pluma de turbidez oriunda de Brumadinho. Informações adicionais podem ser consultadas no informativo sobre qualidade da água.

**Previsão:** Para o dia 26/02/2019, na região de Brumadinho, haverá céu nublado e parcialmente nublado. No período da tarde e noite haverá períodos com aumento de nebulosidade, com pancadas de chuva e trovoadas isoladas.

Fonte: SIMGE