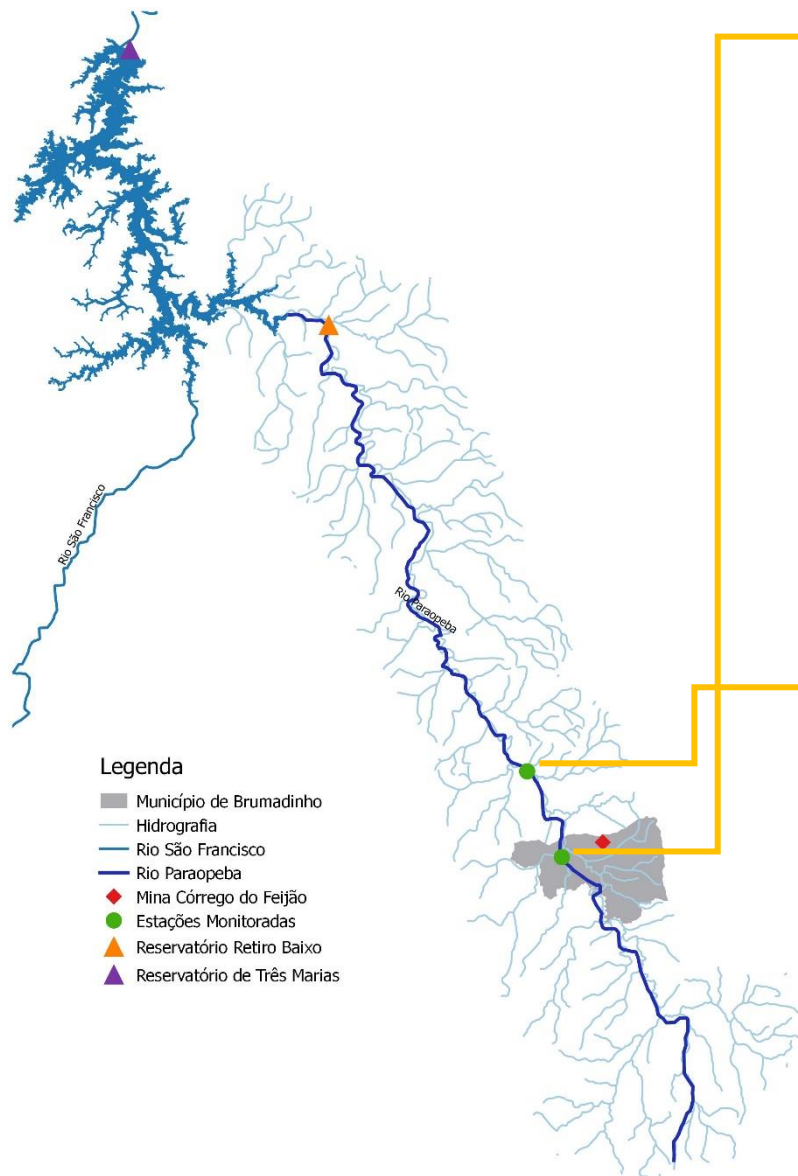


PARAOPEBA

Informativo Especial - Rompimento da Barragem da Mina
Córrego do Feijão em Brumadinho

15/04/2019

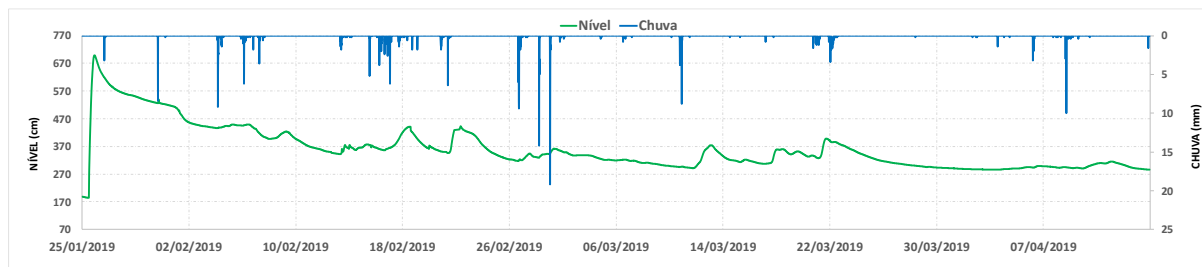
Elaborado pela Gerência de Monitoramento Hidrometeorológico e Eventos Críticos - GMHEC



Legenda

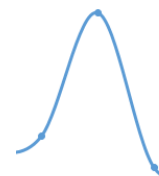
- Município de Brumadinho
- Hidrografia
- Rio São Francisco
- Rio Paraopeba
- ◆ Mina Córrego do Feijão
- Estações Monitoradas
- ▲ Reservatório Retiro Baixo
- ▲ Reservatório de Três Marias

Estação Alberto Flores – Código 40740000 – Calha do rio Paraopeba



399,4 mm

(Acumulado de chuva desde o rompimento da barragem)



699 cm

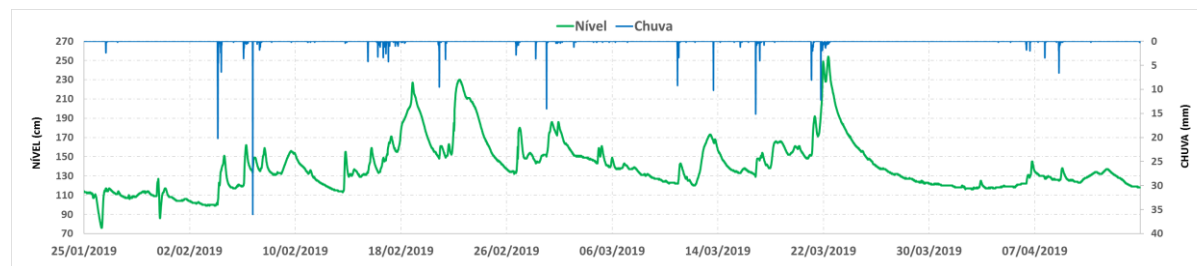
(Nível máximo atingido desde o rompimento da barragem)



237 cm

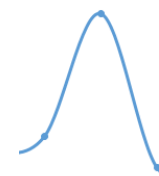
(Nível médio de abril – Considerando série histórica de 1964 a 2018)

Estação Ponte Nova do Paraopeba – Código 40800001 – Calha do rio Paraopeba



495,0 mm

(Acumulado de chuva desde o rompimento da barragem)



254 cm

(Nível máximo atingido desde o rompimento da barragem)



146 cm

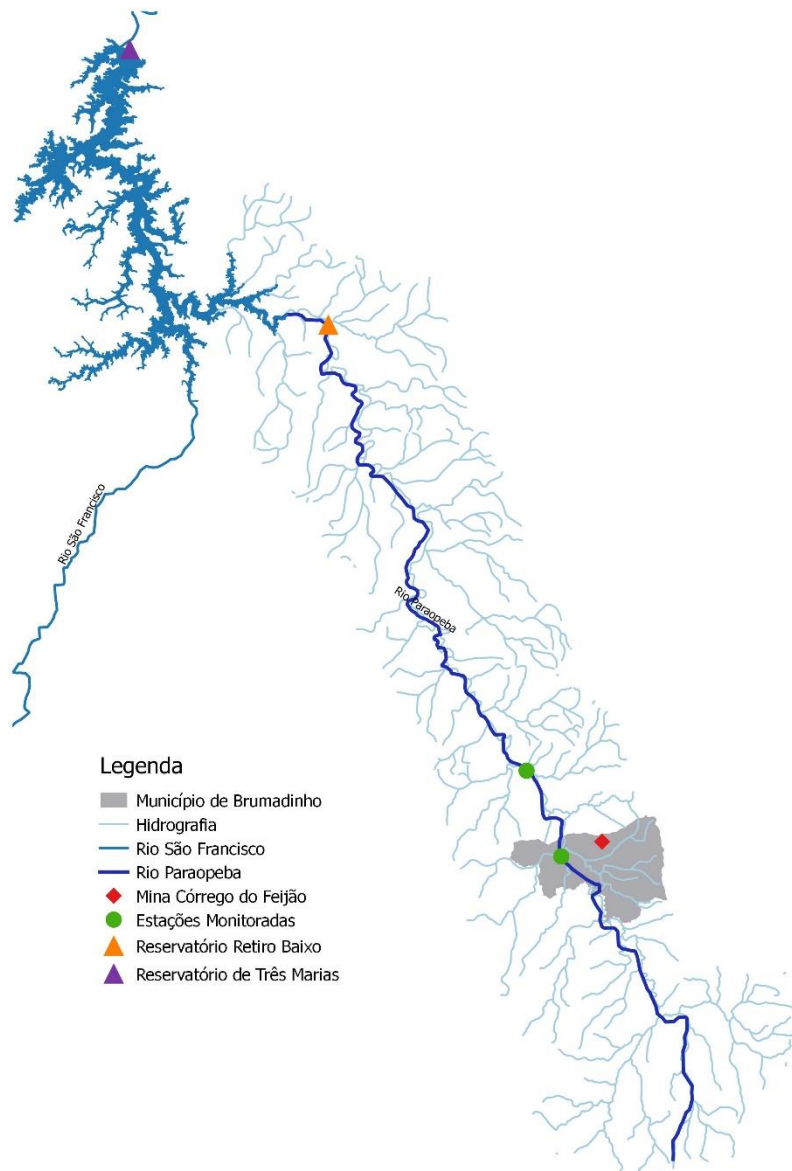
(Nível médio de abril – Considerando série histórica de 1937 a 2018)

PARAOPEBA

Informativo Especial - Rompimento da Barragem da Mina
Córrego do Feijão em Brumadinho

15/04/2019

Elaborado pela Gerência de Monitoramento Hidrometeorológico e Eventos Críticos - GMHEC

**Previsão de tempo:****15/04/2019**

Hoje, na região de Brumadinho, céu parcialmente nublado a nublado com chuvas que podem ocorrer a qualquer hora do dia. A temperatura máxima prevista é de 27°C.

16/04/2019

Céu parcialmente nublado a nublado com chuvas a qualquer hora do dia. A temperatura mínima prevista é 20°C e a máxima de 27°C.

17/04/2019

Tempo instável com pancadas de chuva a qualquer hora do dia. A temperatura mínima prevista é 20°C e a máxima de 26°C.

18/04/2019

Céu claro a parcialmente nublado. A temperatura mínima prevista é 19°C e a máxima de 27°C.

19/04/2019

Céu claro a parcialmente nublado. A temperatura mínima prevista é 19°C e a máxima de 28°C.

Fonte: SIMGE