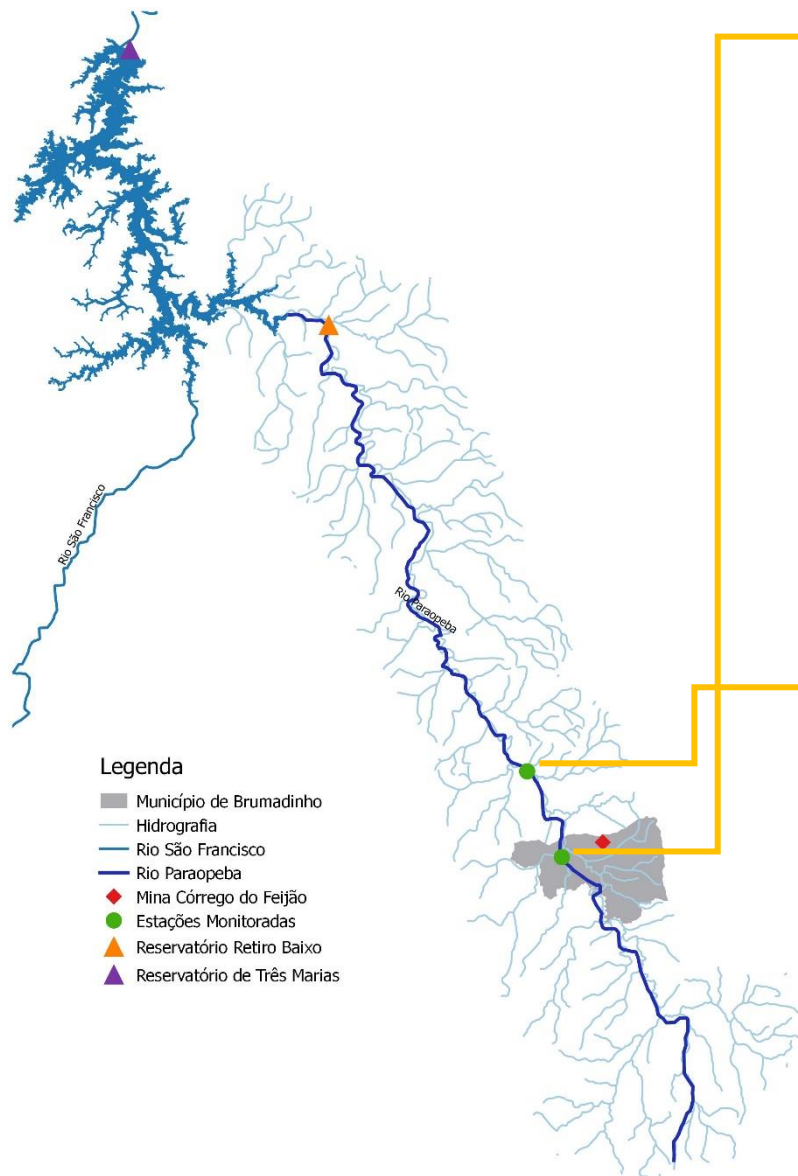


PARAOPEBA

Informativo Especial - Rompimento da Barragem da Mina
Córrego do Feijão em Brumadinho

17/06/2019

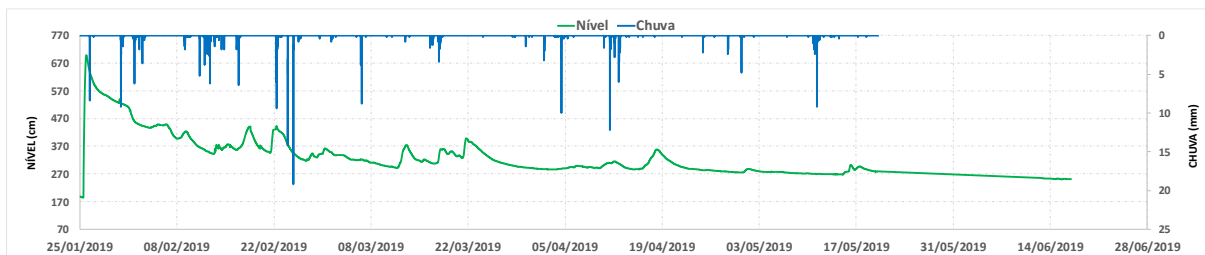
Elaborado pela Gerência de Monitoramento Hidrometeorológico e Eventos Críticos - GMHEC



Legenda

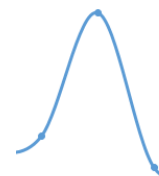
- Município de Brumadinho
- Hidrografia
- Rio São Francisco
- Rio Paraopeba
- ◆ Mina Córrego do Feijão
- Estações Monitoradas
- ▲ Reservatório Retiro Baixo
- ▲ Reservatório de Três Marias

Estação Alberto Flores – Código 40740000 – Calha do rio Paraopeba



517,2 mm

(Acumulado de chuva desde o rompimento da barragem)



699 cm

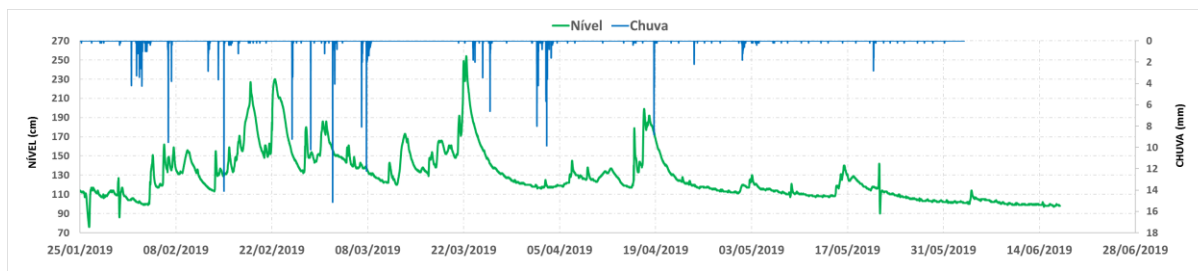
(Nível máximo atingido desde o rompimento da barragem)



202 cm

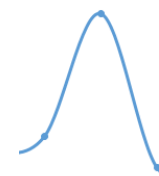
(Nível médio de junho – Considerando série histórica de 1964 a 2018)

Estação Ponte Nova do Paraopeba – Código 40800001 – Calha do rio Paraopeba



636,2 mm

(Acumulado de chuva desde o rompimento da barragem)



254 cm

(Nível máximo atingido desde o rompimento da barragem)



112 cm

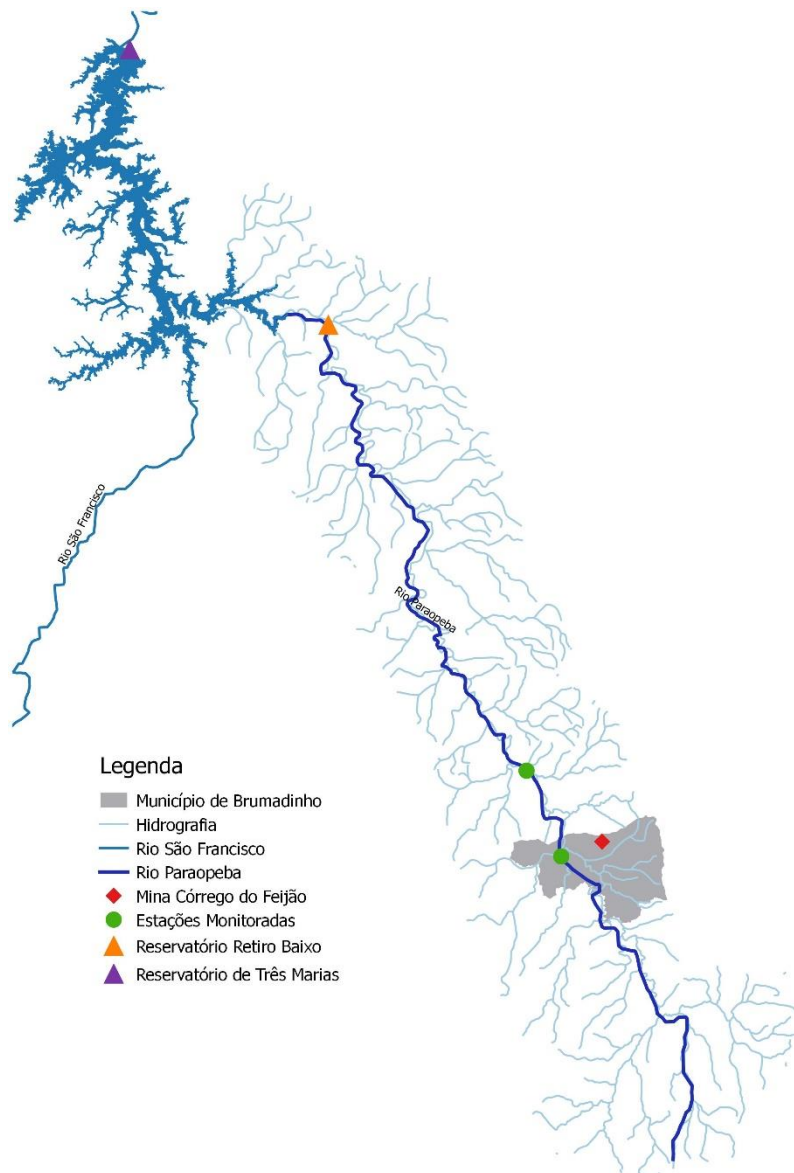
(Nível médio de junho – Considerando série histórica de 1937 a 2018)

PARAOPEBA

Informativo Especial - Rompimento da Barragem da Mina
Córrego do Feijão em Brumadinho

17/06/2019

Elaborado pela Gerência de Monitoramento Hidrometeorológico e Eventos Críticos - GMHEC

**Previsão de tempo:****17/06/2019**

Segue as condições para tempo estável com Sol entre poucas nuvens no decorrer do dia. As temperaturas mínimas ficarão por volta dos 16°C e as máximas em torno de 28°C. A umidade do ar ficará baixa, com valores entre 45 – 55 % a tarde.

18/06/2019

Segue sem mudança nas condições de tempo com Sol entre poucas nuvens no decorrer do dia. As temperaturas mínimas ficarão em torno dos 15°C e as máximas chegam a 29°C. A umidade do ar ficará baixa, com valores entre 40 – 50 % a tarde.

19/06/2019

Segue sem mudança nas condições de tempo com Sol entre poucas nuvens no decorrer do dia. As temperaturas mínimas ficarão em torno dos 15°C e as máximas chegam a 30°C. A umidade do ar ficará baixa, com valores entre 30 – 40% a tarde.

20/06/2019

O tempo seguirá estável, frio pela manhã, com Sol entre nuvens, quente e seco no período da tarde. Temperatura mínima de 15°C máxima de 29°C.

21/06/2019

Finalmente, haverá quebra do Bloqueio Atmosférico neste dia, e uma Frente Fria com fraca atividade avança sobre o estado de Minas Gerais, e mudará o padrão de ventos na atmosfera da região. Logo, o dia ainda amanhece frio, com mínimas em torno dos 16°C, e sem previsão de chuva. Entretanto, a nebulosidade deverá aumentar no decorrer do dia, com probabilidade em torno de 10% de ocorrência de pancadas de chuva fracas e rápidas a noite.

Fonte: SIMGE