

III Seminário Transporte de derivados de Petróleo e Outros
Produtos Perigosos
Prevenção de Acidentes Ambientais

Espera Feliz: Estudo de Caso

Belo Horizonte, 28 de junho de 2012

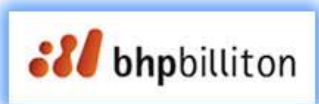
SAMARCO



DESENVOLVIMENTO COM ENVOLVIMENTO

	2009	2010	2011
Empregados	1987	2061	2359
Vendas Pelotas (Mton)	16,0	21,5	21,6
Vendas Pellet feed (Mton)	1,5	1,9	851
Vendas Totais (Pellet + Pellet feed)	17,6	23,4	22,4
Lucro Bruto (US\$ M)	1436	3614	4269

50%



50%





Mina



Beneficiamento



Mineroduto

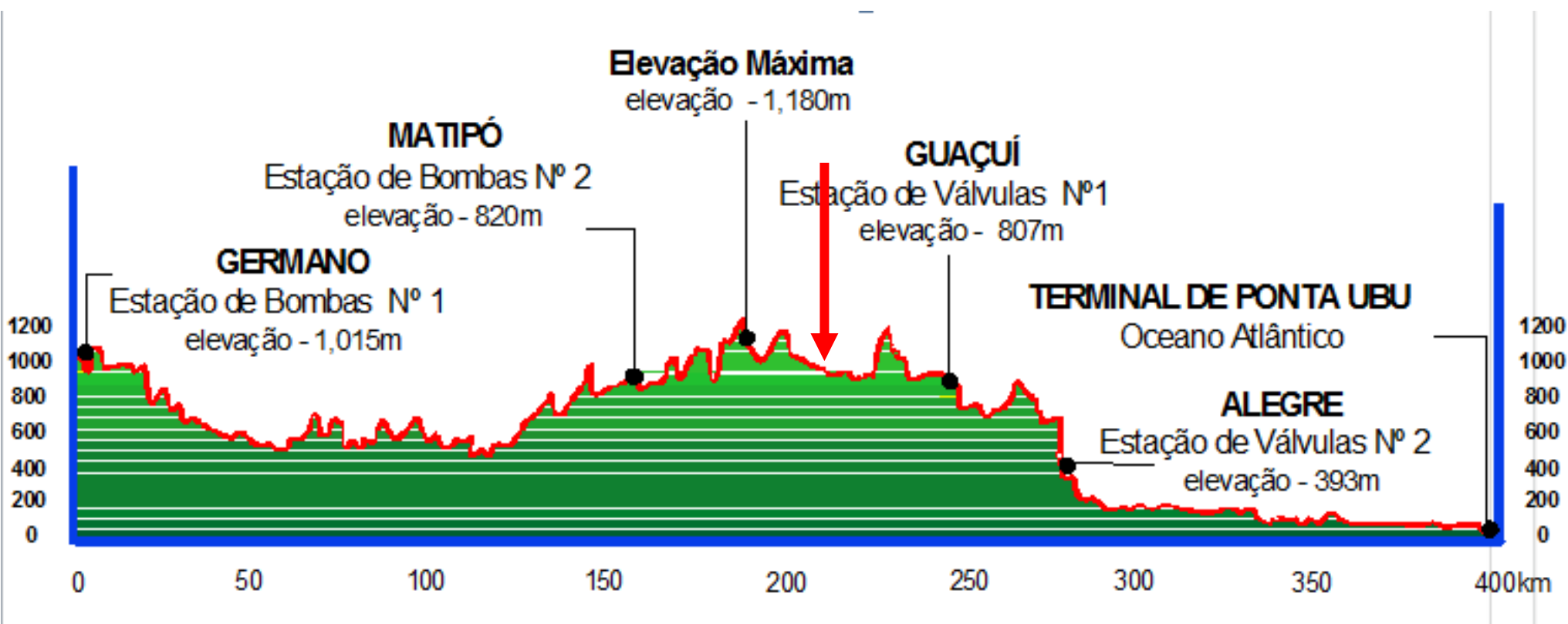


Pelotização



Embarque

LOCALIZAÇÃO



LOCALIZAÇÃO

Município: Espera Feliz/MG

Data: 25/07/2010

Km: 216

Linha: 02

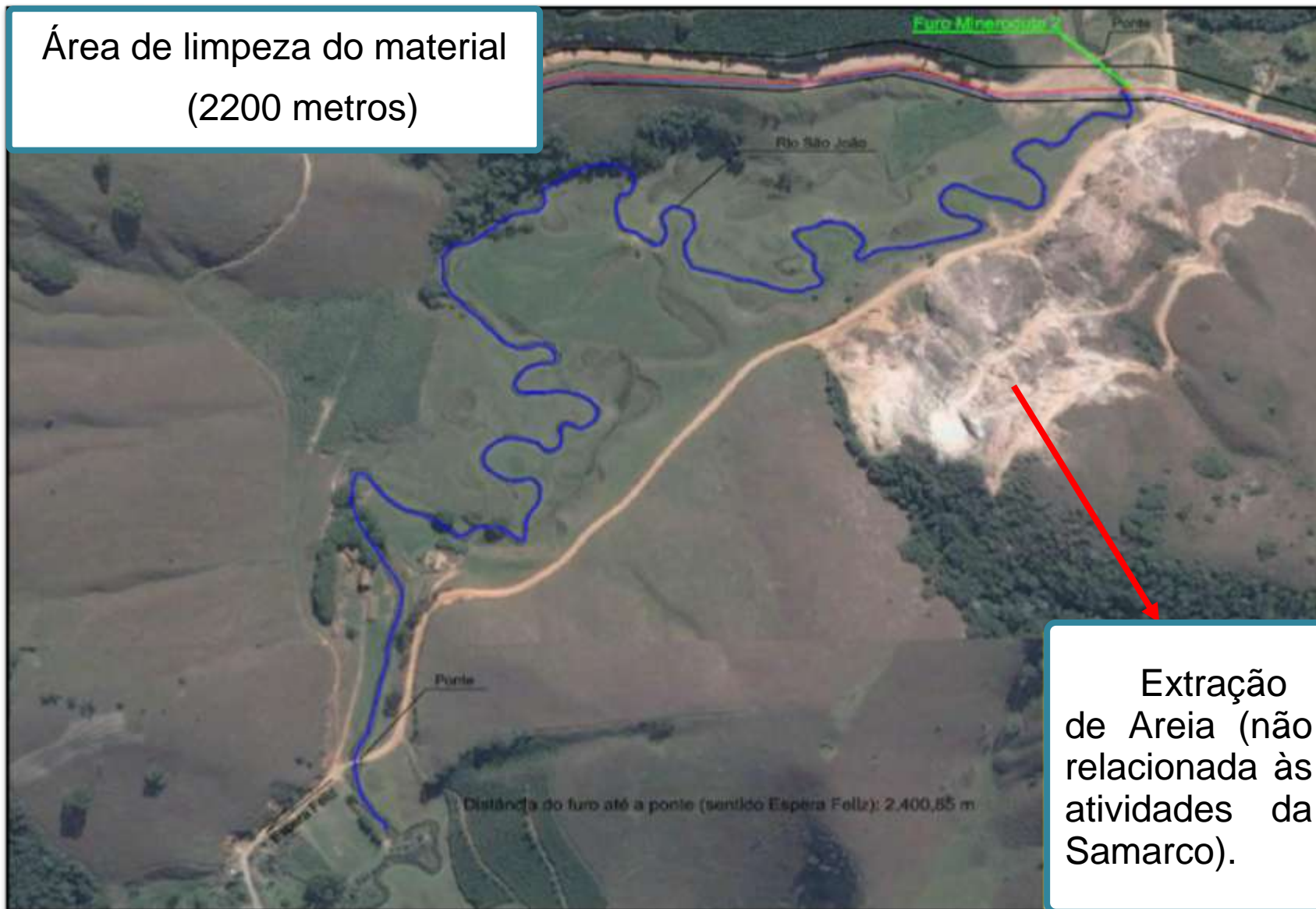
Volume: 433 m³

Orgãos envolvidos: FEAM,
IGAM e IBAMA



LOCALIZAÇÃO

Área de limpeza do material
(2200 metros)



Extração
de Areia (não
relacionada às
atividades da
Samarco).



Local do vazamento



Desvio do rio



Tubulação exposta e PIG



Rio atingido pelo vazamento



Bombas utilizadas na limpeza do rio



Bacias de deposição temporária do material



Local de deposição final do material



Local do vazamento/ desvio: reabilitado/ revegetado.



Local do vazamento/ desvio: reabilitado/ revegetado.



Rio atingido pelo vazamento após limpeza



Bacias de deposição temporária do material: reabilitadas/ revegetadas.



Local de deposição final do material: reabilitado/ revegetado.

SOLTURA DE ALEVINOS



Palestra e cartilha.

SOLTURA DE ALEVINOS



Soltura de alevinos no rio.

SOLTURA DE ALEVINOS



Soltura de alevinos no rio.

- Transparência com órgãos ambientais;**
- Tratamento imediato e em acordo com os órgãos competentes;**
- Fornecedores com experiência comprovada;**
- Execução de simulados;**

CONTATO

Leandro Rodrigues Donda

leandro.rodrigues@samarco.com

(31)8309-7827

SAMARCO 

DESENVOLVIMENTO COM ENVOLVIMENTO