



**TRANSPORTADORA**  
**VERONESE LTDA.**

## ***Gestão de SSMA***

Rota Usiminas



# O que há de errado

Traçado antigo



Pontes estreitas



Rampas acentuadas



Curvas fortes



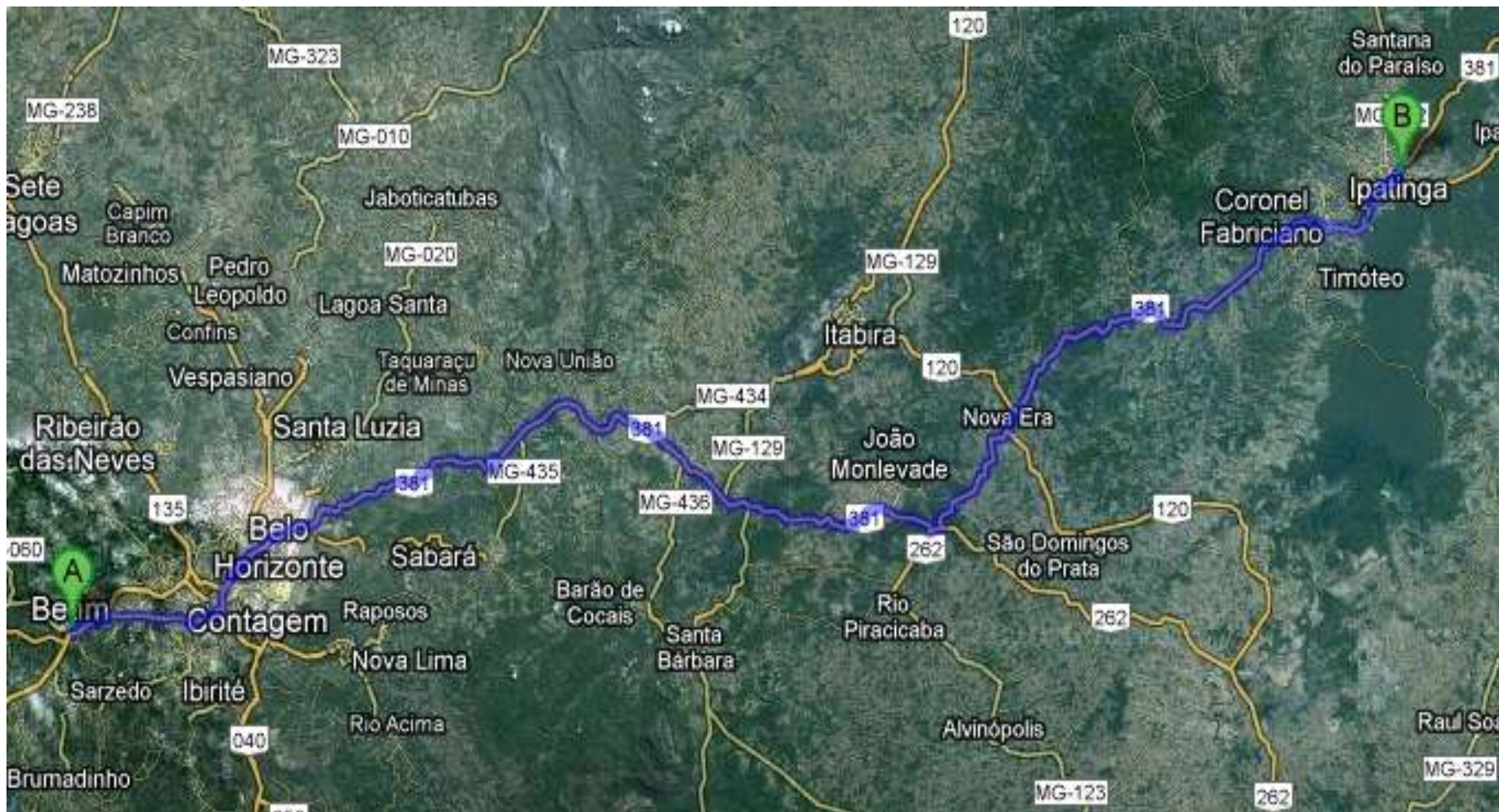




## ***Rota Risco – Betim x Ipatinga – BR 381***

Distância: 468 km's - Ida e Volta

Exposição Mensal entorno de 82.000 km e 5.148 Horas Homem.





## ***Como Garantir Qualidade e Segurança com tanta Exposição?***

- Ter uma Frota Revisada Periodicamente
- Treinamentos de Indução de Risco
- Equipamentos e Programas de Rastreamento
- Monitoramentos Ocultos
- E o principal:

***Fator Humano – Comportamento e Atitude***



# Treinamentos – Plano de Contingencias



Simulado do  
Placon – Filial  
Paulínia



Simulado do Placon - Filial Betim



Simulado do Placon - Filial Uberlândia





## ***Demais Treinamentos***



**Encontro Gerencial - 2011**



**Reciclagem Motorista  
de Caminhão Tanque**



**Combate a Incêndio**



**Primeiros Socorros**

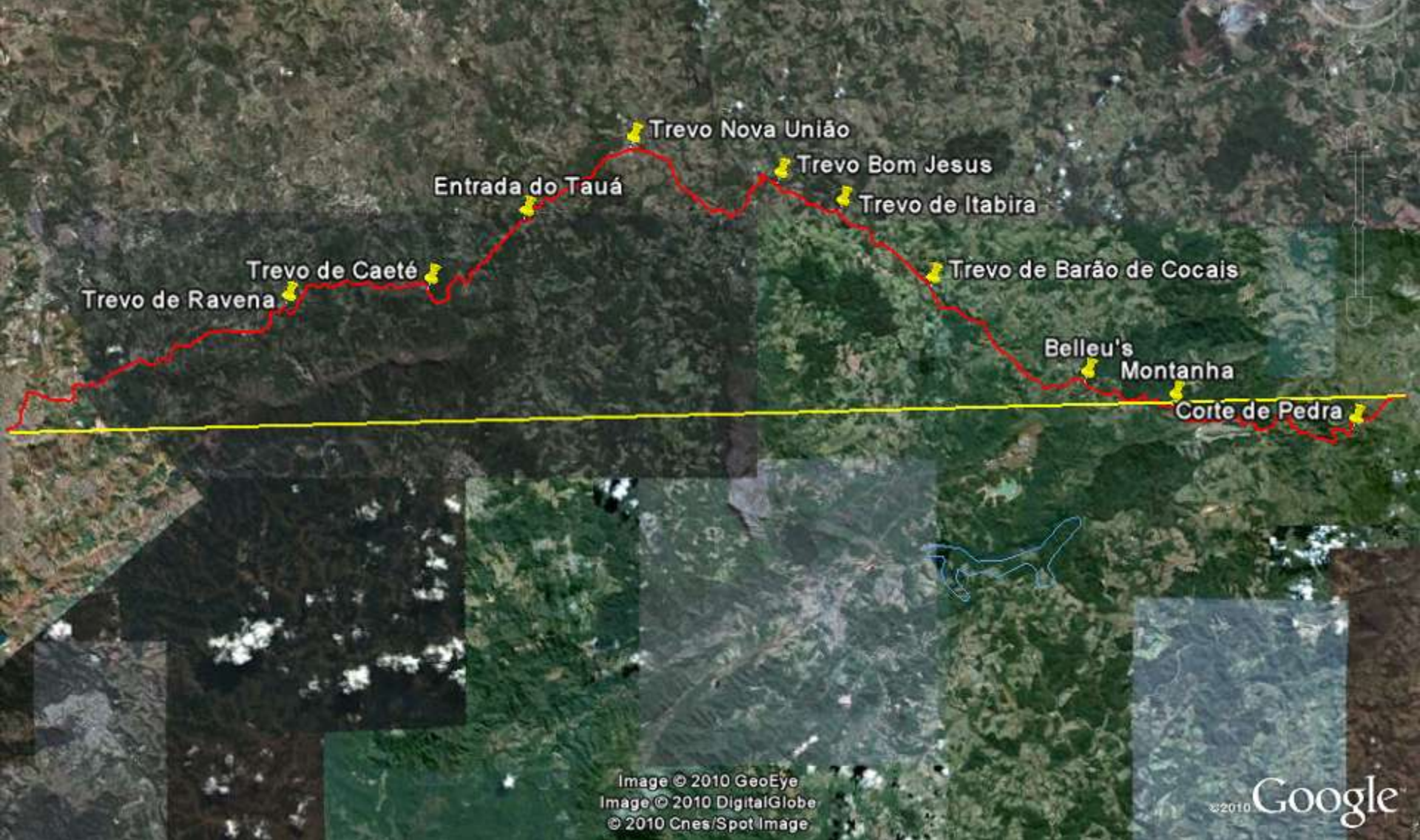


# Equipamentos

FM 300

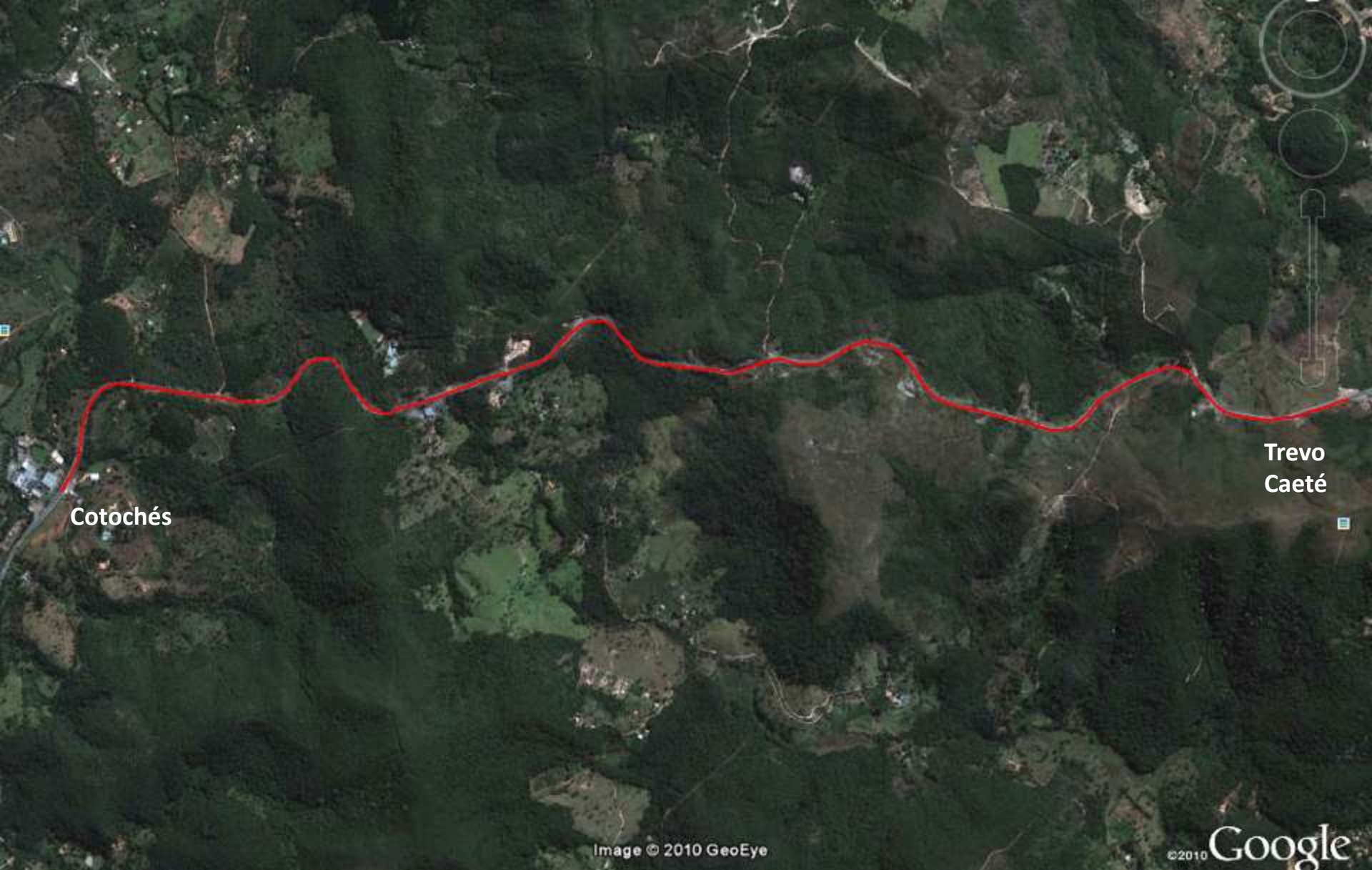






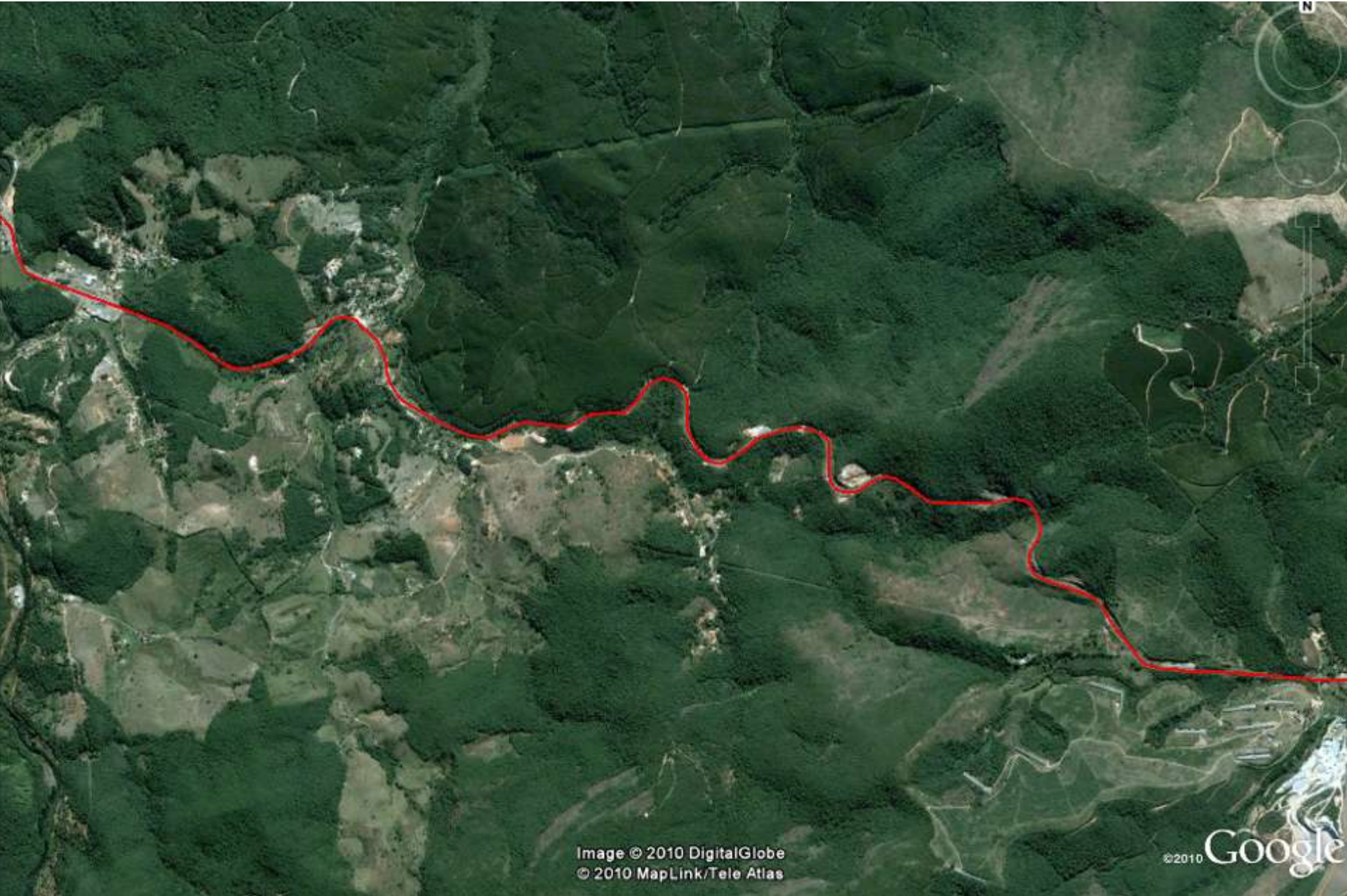
Os pontos em Amarelo representam os locais considerados de risco. Nestes pontos são implantadas as Cercas Eletrônicas que irão auxiliar na gestão de velocidade dos veículos.





O "km 30" fica no km 435 e é o início da subida da Serra da Piedade, ou o final da sua descida. O desnível entre o topo da pista e o ponto mais baixo é de 317 metros em um trecho de 6,3 km de descida íngreme, onde os acidentes provocados por "perda de freios" são comuns.



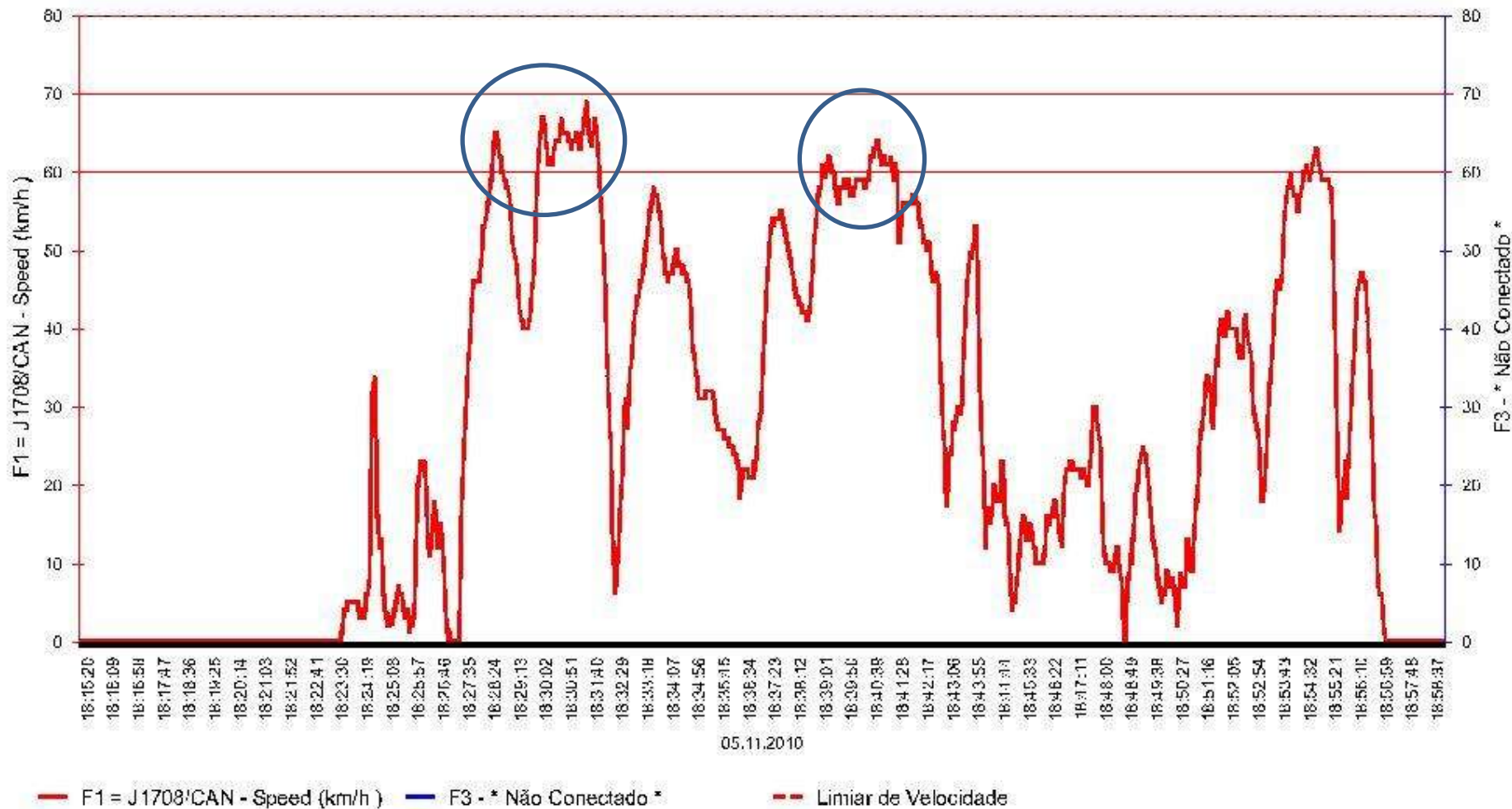


**Trecho de São Gonçalo (Montanha, Curva do Mel, Curva da Morte)**



## Exemplo de Gráfico de Velocidade Gerados Através do FM 300

Tachodata (segundo a segundo)  
Scania R124 420 2006 Frota 670 (CNR-0670)  
Para o período 05.11.2010 18:15:20 até 05.11.2010 18:59:09







## ***Como são Tratadas as “Violações”?***

- Primeiro Identificamos via Relatório de Viagem
- Retiramos do Sistema o Gráfico de Velocidade
- Analisamos detalhadamente todos os pontos
- Reunimos com o motorista e iniciamos o Processo de Readaptação do Motorista

***Recuperar é melhor que demitir.***



# ***Motivar e Recuperar***



**Dias dos Pais**



**Confraternização de fim de ano**



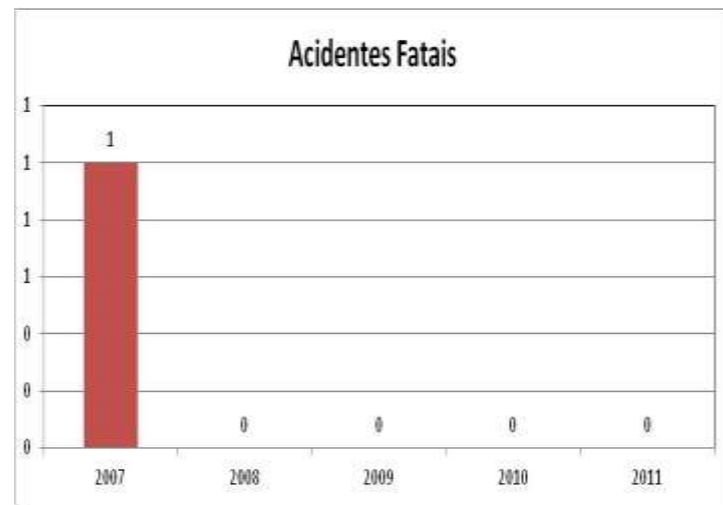
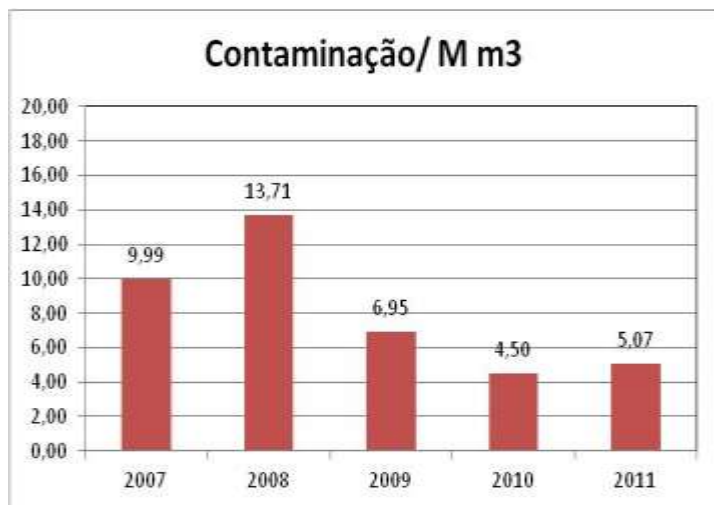
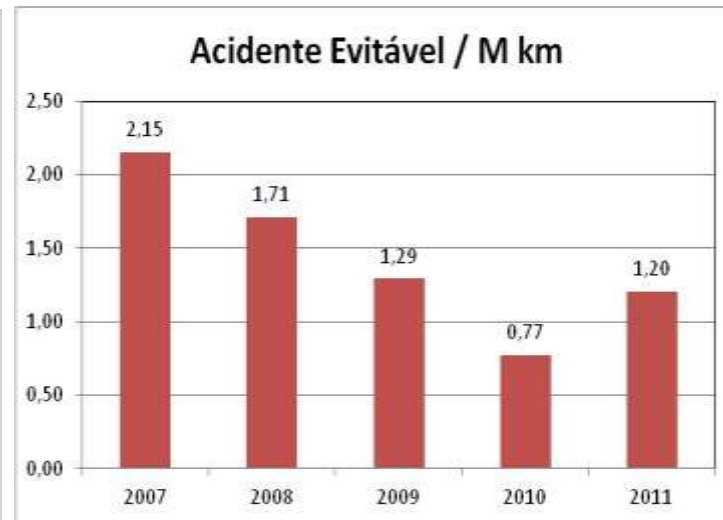
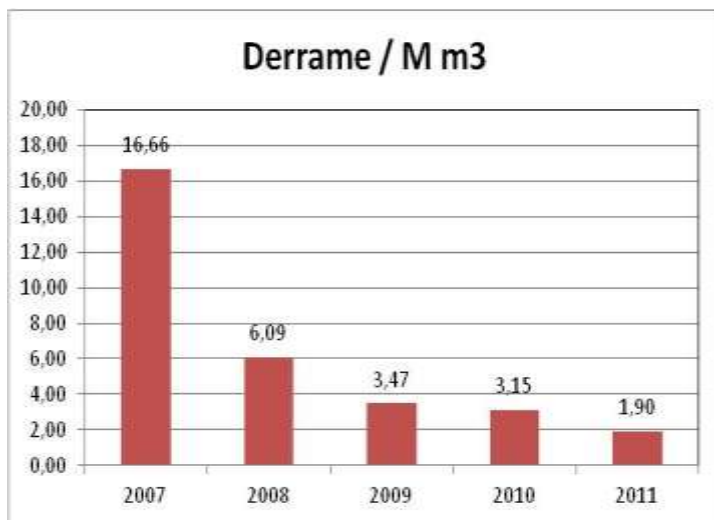
**Dia das Crianças**



**Reunião com esposas – Betim**



## Resultados Alcançados







Este material foi elaborado por **VANDERLEI SOUZA**  
Encarregado de SSMA



Dúvidas, Críticas, Sugestões?

Vanderlei Souza – [vanderlei.souza@transpveronese.com](mailto:vanderlei.souza@transpveronese.com)

Darlan Costa – [darlan@transpveronese.com](mailto:darlan@transpveronese.com)