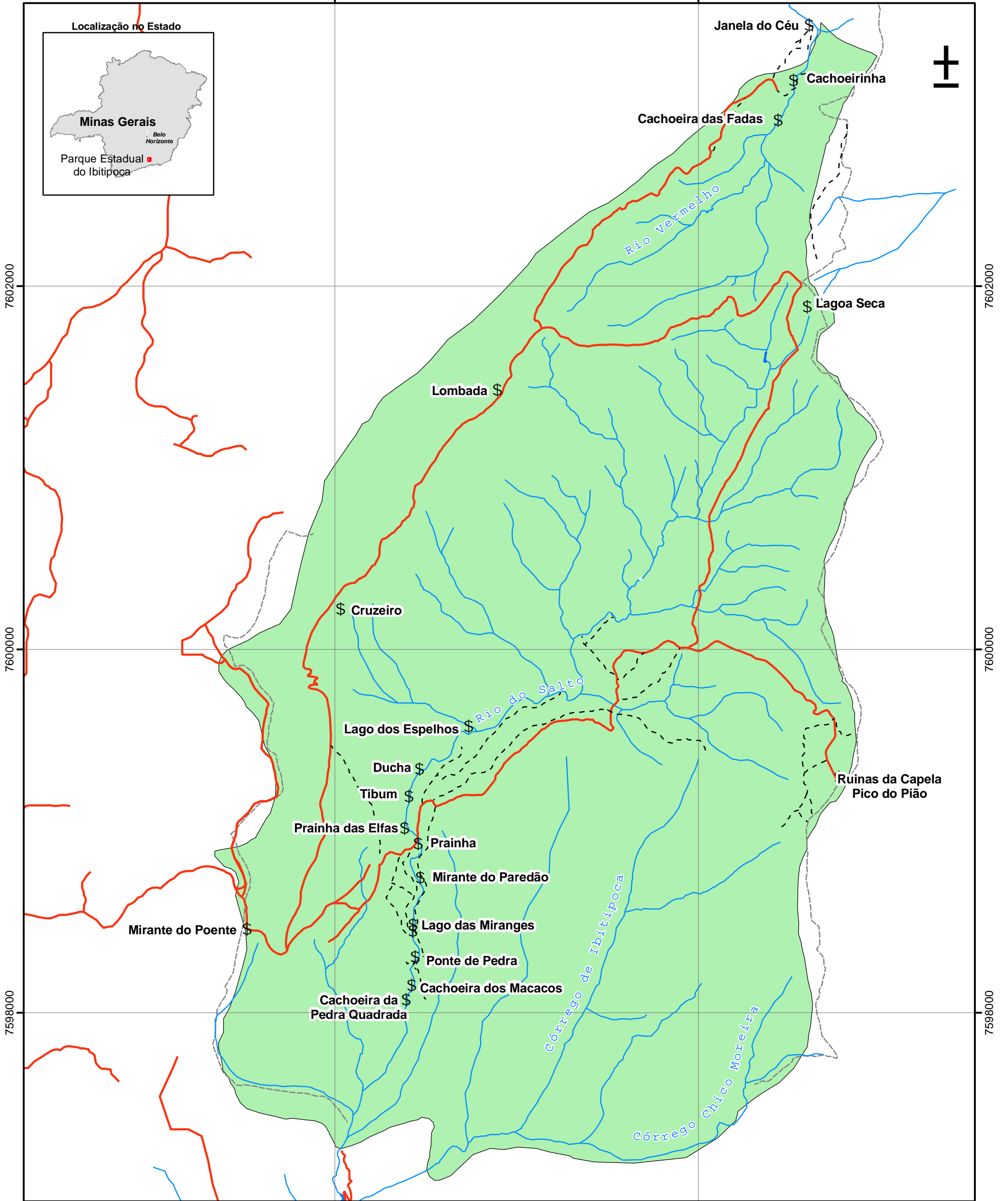


614000

616000

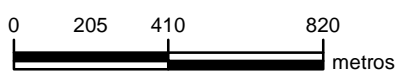


## Principais atrativos do Parque Estadual do Ibitipoca

### Base Cartográfica

- Hidrografia
- Estrada não pavimentada
- - - Trilha
- · · Acero
- ▭ Limite do Parque
- \$ Atrativo

Organização e execução: Sílvia R. A. Magalhães.  
VALOR NATURAL. Belo Horizonte - maio/2006



Escala: 1:20.000

Projeção Universal Transversa de Mercator  
Datum horizontal: Córrego Alegre, MG

Fonte: Limite do Parque, 2006, IEF. Os layers de drenagem, acero, estradas, trilhas e localização dos atrativos foram elaborados a partir de interpretação de ORTOFOTOCARTAS, 1983, CEMIG, imagem IKONNOS, 2003, e trabalho em campo.

Realização:



Patrocínio:

**PROMATA**

Execução:



614000

616000

7602000

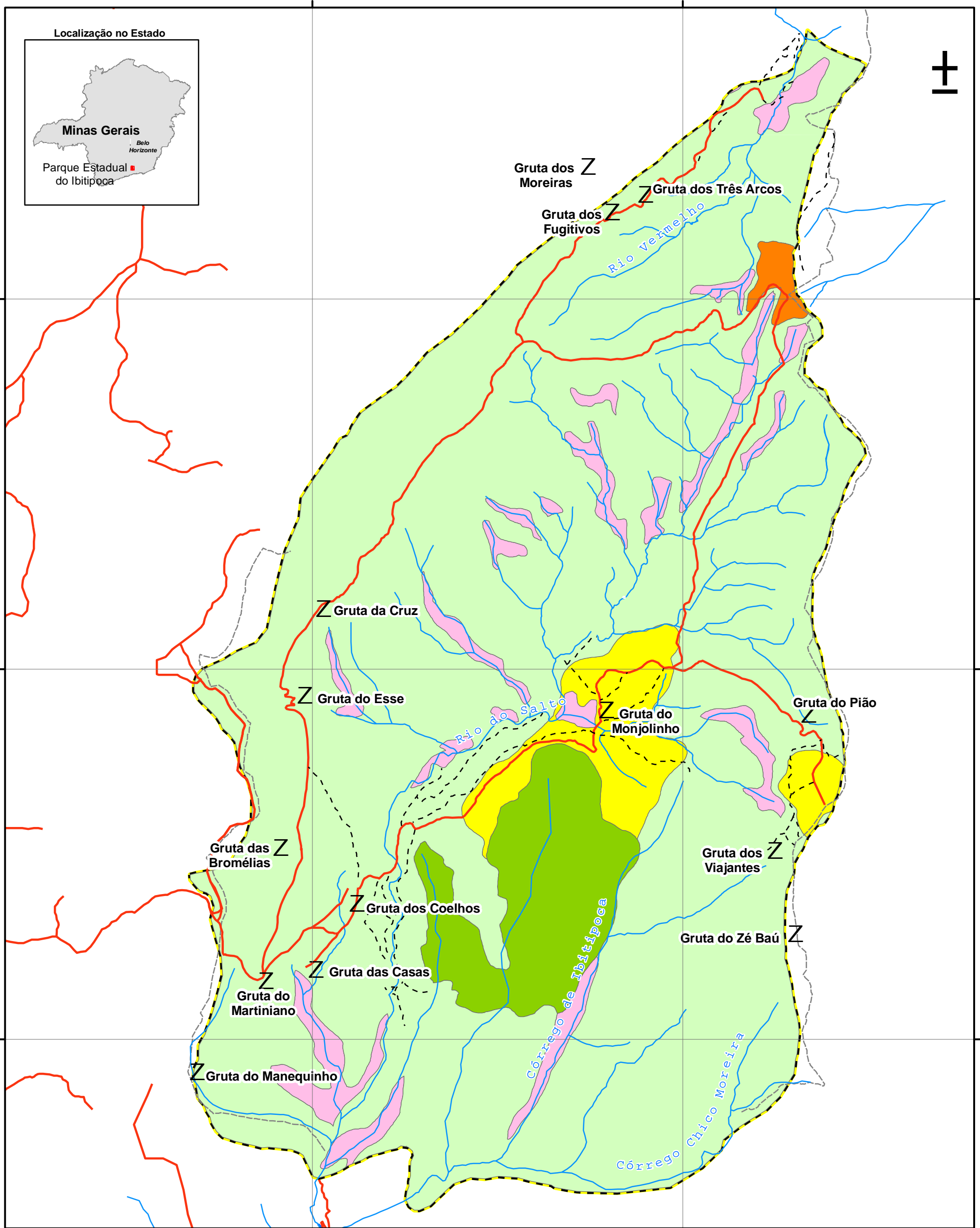
7602000

7600000

7600000

7598000

7598000



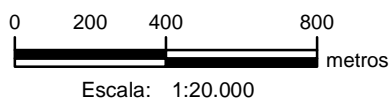
### Geologia do Parque Estadual do Ibitipoca

**Geologia**

- PMas1
- PMas2
- PMas2A
- Q turf.
- Qc

**Base Cartográfica**

- Hidrografia
- Estrada não pavimentada
- Trilha
- Acero
- Limite do Parque
- Gruta



Projeção Universal Transversa de Mercator  
Datum horizontal: Córrego Alegre, MG

Realização:



Patrocínio:



Execução:



Organização e execução: Sílvia R. A. Magalhães.  
VALOR NATURAL. Belo Horizonte - maio/2006

Fonte: Carlos Ernesto Shafaer, 2006.  
Limite do Parque, 2006, IEF. Os layers de drenagem, acero, estradas, trilhas e localização foram elaborados a partir de interpretação de ORTOFOTOCARTAS, 1983, CEMIG, imagem IKONNOS, 2003, e trabalho em campo.

614000

616000



7602000

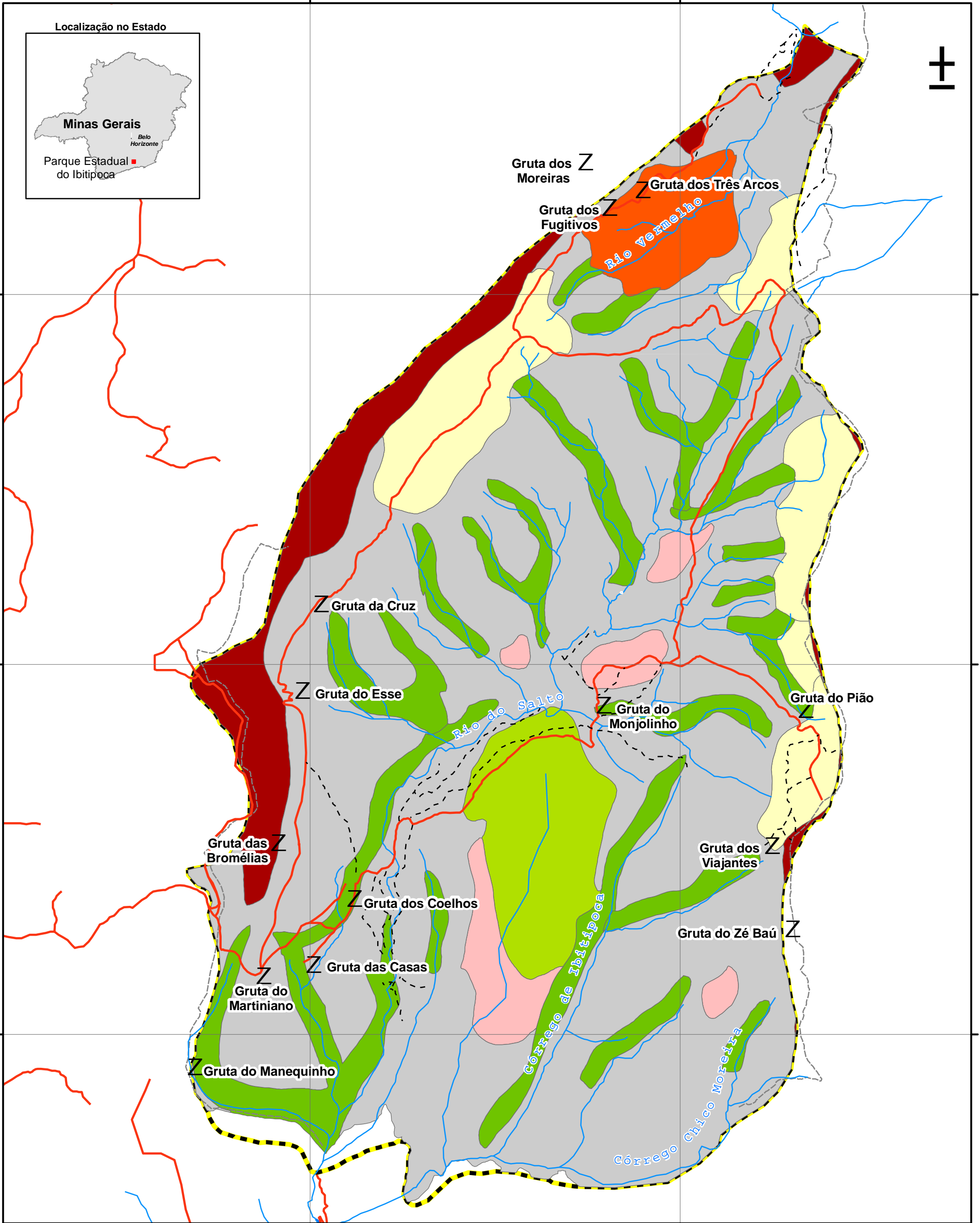
7602000

7600000

7600000

7598000

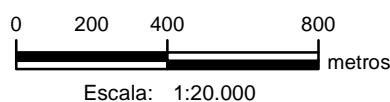
7598000



## Geomorfológico do Parque Estadual do Ibitipoca

### Unidade Geomorfológica

- Escarpas e paredões das anticlinais quartzíticas
- Grotas e ravinhas com feições cársticas em quartzítico
- Morros e embutidos em saprolitos de xistos com biotita
- Morros residuais embutidos nas vertentes internas das anticlinais
- Topos estruturais aplainados das anticlinais
- Vales de colmatação arenosos
- Vertentes de interflúvios e rampas estruturais internas de anticlinais, em quartzitos e quartzo-xistos
- Hidrografia
- Trilha
- Estrada não pavimentada
- Acero
- Limite do Parque



Projeção Universal Transversa de Mercator  
Datum horizontal: Córrego Alegre, MG

Fonte: Carlos Ernesto Shafaer, 2006. Limite do Parque, 2006, IEF. Os layers de drenagem, acero, estradas, trilhas e localização foram elaborados a partir de interpretação de ORTOFOTOCARTAS, 1983, CEMIG, imagem IKONNOS, 2003, e trabalho em campo.

Organização e execução: Sílvia R. A. Magalhães. VALOR NATURAL. Belo Horizonte - maio/2006

Realização:



Patrocínio:



Execução:



614000

616000

7602000

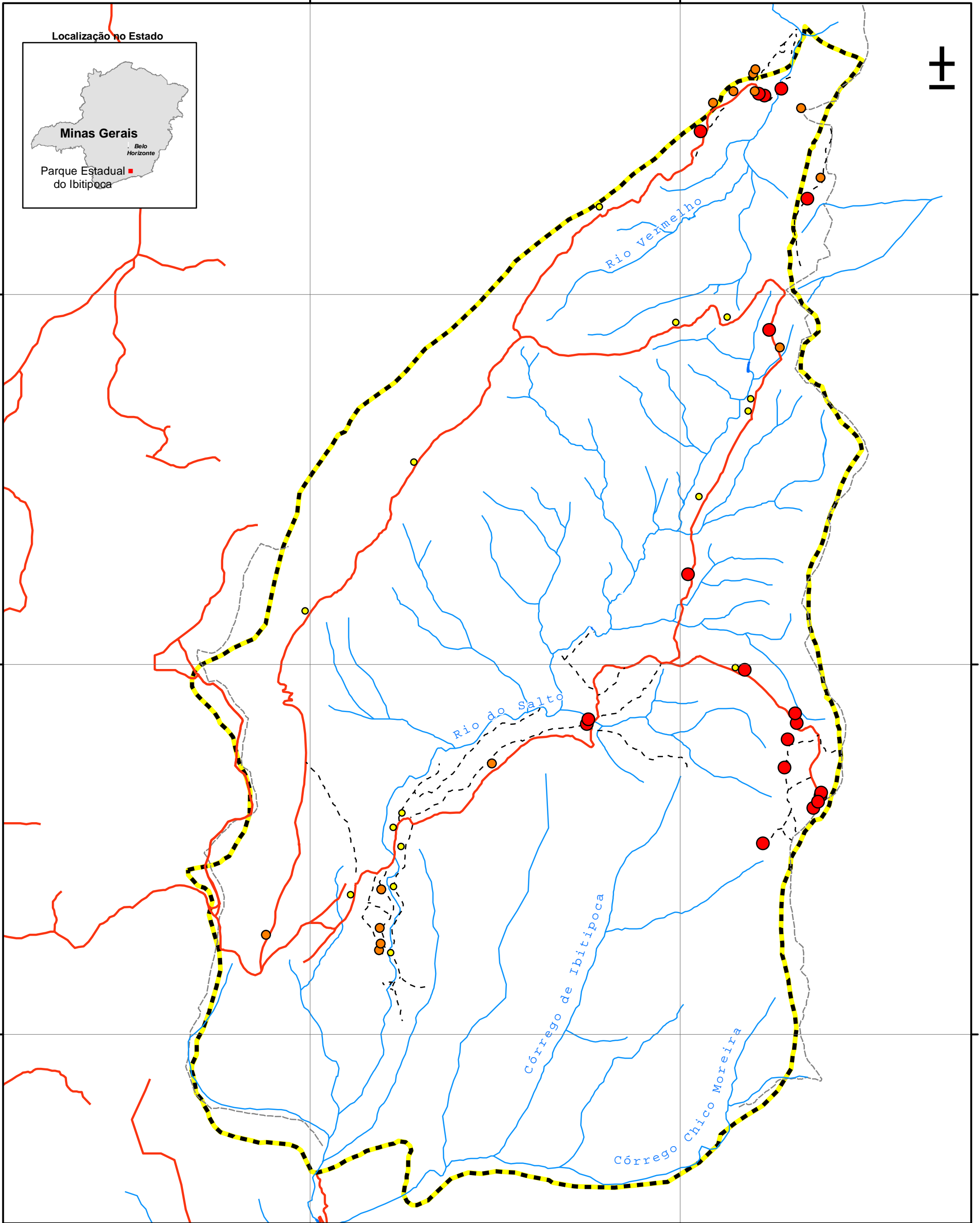
7602000

7600000

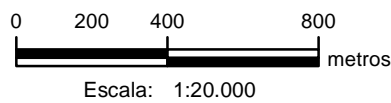
7600000

7598000

7598000



### Focos erosivos no Parque Estadual do Ibitipoca



Projeção Universal Transversa de Mercator  
Datum horizontal: Córrego Alegre, MG

Fonte: Carlos Ernesto Shafaer, 2006.  
Limite do parque, 2006, IEF. Os layers de drenagem, acero, estradas, trilhas e localização dos atrativos foram elaborados a partir de interpretação de ORTOFOTOCARTAS, 1983, CEMIG, imagem IKONNOS, 2003, e trabalho em campo.

#### Intensidade

- Fraca
- Média
- Alta

#### Base Cartográfica

- Hidrografia
- Estrada não pavimentada
- - - Trilha
- Acero
- Limite do Parque

Organização e execução: Sílvia R. A. Magalhães.  
VALOR NATURAL. Belo Horizonte - maio/2006

Realização:



Patrocínio:



Execução:





614000

616000

7602000

7600000

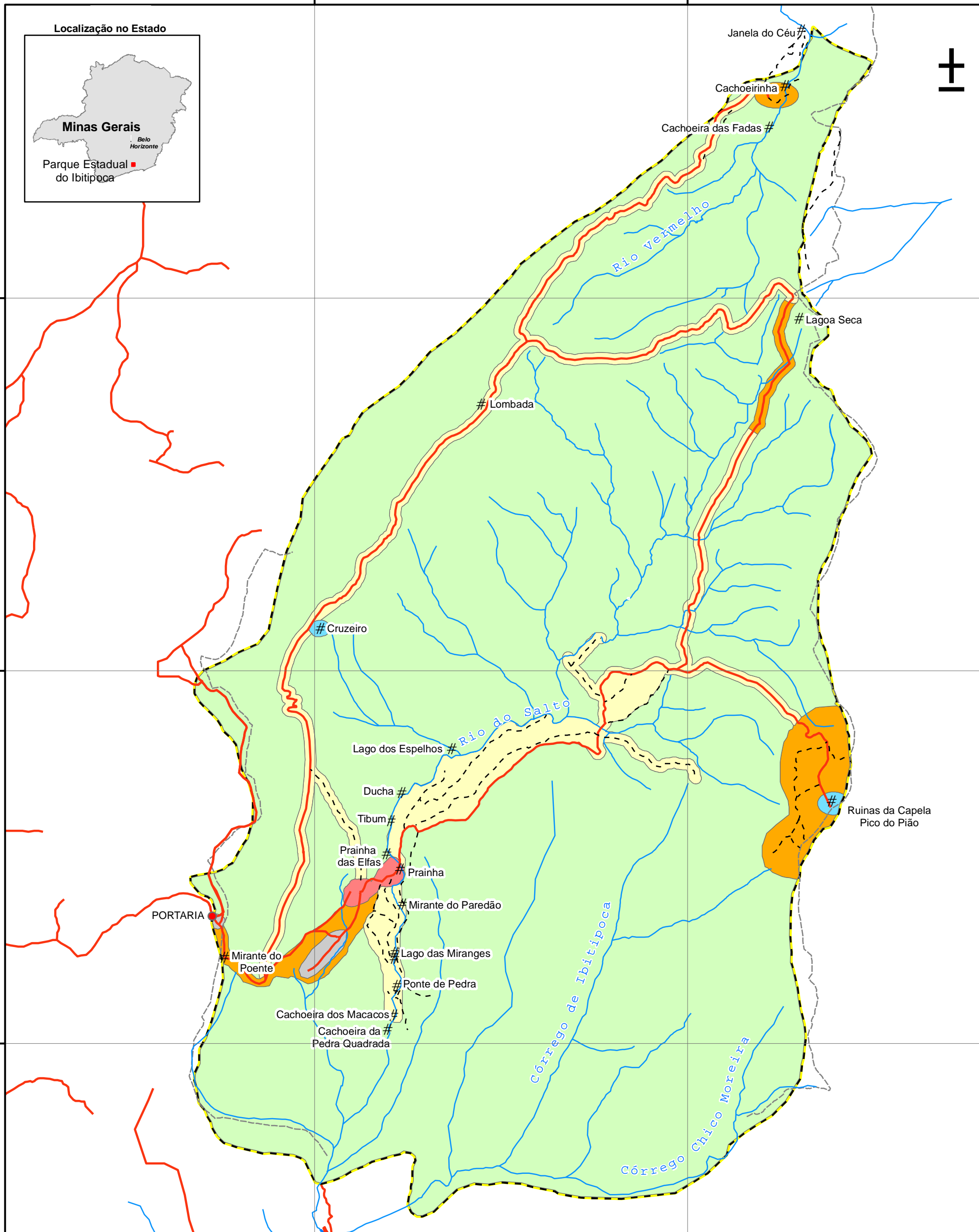
7598000

7602000

7600000

7598000

Localização no Estado



### Proposta de zoneamento - Parque Estadual do Ibitipoca

- Zona**
- Zona de recuperação
  - Zona de uso especial
  - Zona de uso extensivo
  - Zona de uso intensivo
  - Zona histórico-cultural
  - Zona primitiva

- Base Cartográfica**
- Hidrografia
  - Estrada não pavimentada
  - Trilha
  - # Atrativo
  - Limite do Parque
  - Acero



Projeção Universal Transversa de Mercator  
 Datum horizontal: Córrego Alegre, MG  
 Fonte: base digitalizada a partir de interpretação de imagem IKONNOS, 2003, ORTOFOTOCARTAS, 1983, CEMIG, e trabalho em campo. Limite do Parque, IEF, 2006.

Organização e execução: Sílvia R. Al Magalhães  
 VALOR NATURAL. Belo Horizonte - maio/2006

Realização:



Patrocínio:



Execução:



Localização no Estado



# Mapa pedológico - Parque Estadual do Ibitipoca



7602000

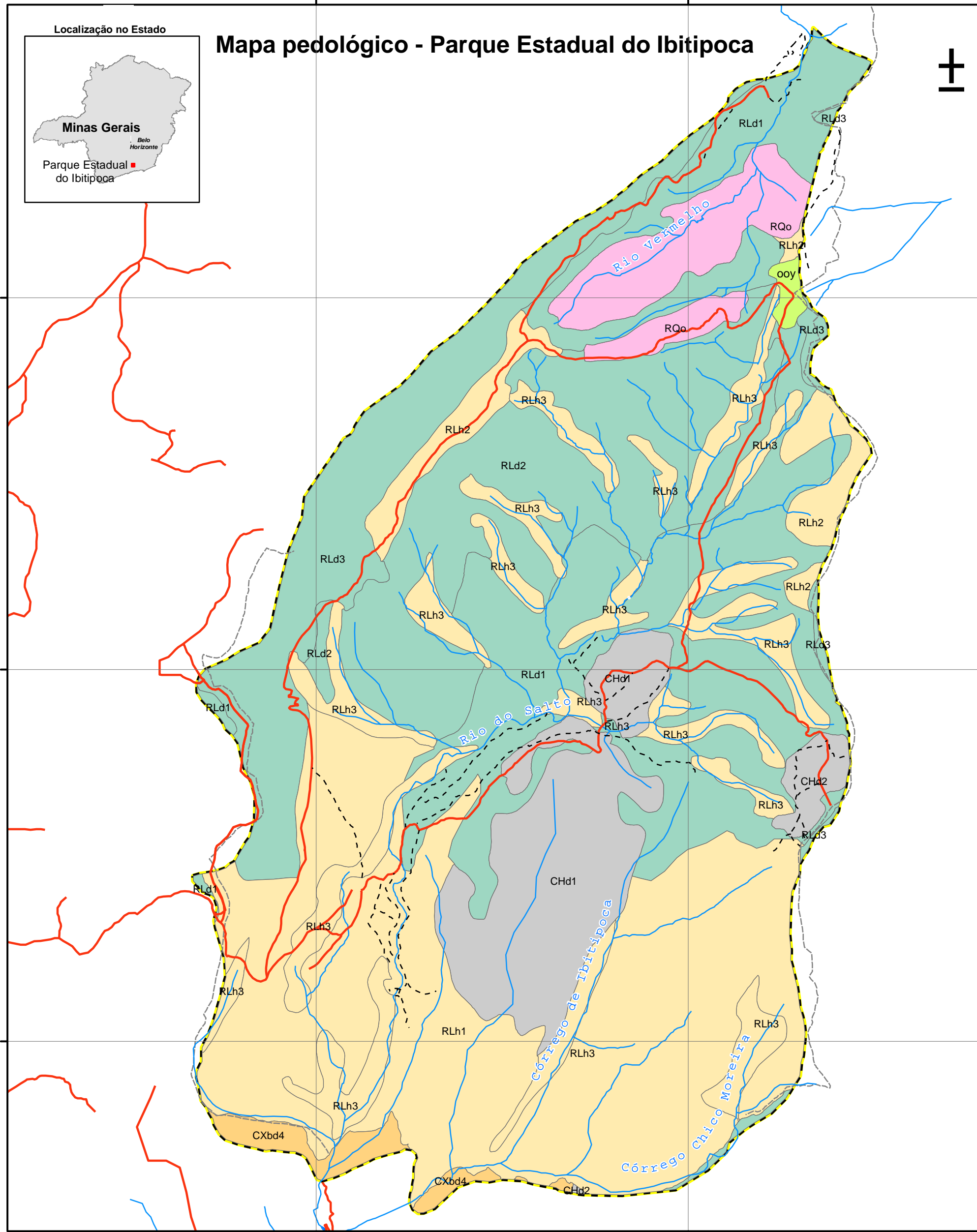
7602000

7600000

7600000

7598000

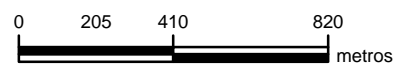
7598000



- CHd1** - Cambissolo Húmico Distrófico latossólico + Latossolo Vermelho Amarelo câmbico fase relevo ondulado a suave ondulado Floresta Ombrófila Montana sobre xistos.
- CHd2** - Cambissolo Húmico Distrófico argissólico + Neossolo Litólico Distrófico relevo suave ondulado de topo altimontano em xistos quartzosos.
- CXbd4** - Cambissolo Háptico Tb distrófico + Cambissolo Húmico distrófico típico fase relevo forte ondulado a montanhoso de encostas dissecadas Floresta Estacional Montana.
- OoY** - Neossolo Quartzarênico Órtico espódico + Neossolo Quartzarênico Órtico Húmico + Espodossolo Cárbico Hidromórfico típico + Organossolo Hálico Hêmico típico fase vales colmatados com sedimentos areno-quartzosos com campo rupestre.
- RLd1** - Neossolo Litólico Distrófico típico + Cambissolo Háptico Tb Distrófico típico + Neossolo Quartzarênico Órtico Húmico fase relevo de rampas estruturais e encostas íngremes com campos rupestres quartzíticos.
- RLd2** - Neossolo Litólico Distrófico típico + Neossolo Litólico Húmico típico fase relevo de encostas íngremes com campos rupestres arbóreos-arbustivos
- RLd3** - Neossolo Litólico Distrófico típico + Cambissolo Háptico Tb Distrófico típico + fase relevo de escarpas estruturais com campos rupestres
- RLh1** - Neossolo Litólico Húmico espódico + Espodossolo Ferrocárbico Órtico dúrico + Cambissolo Húmico Distrófico espódico fase relevo ondulado a forte ondulado Mata Baixa de Candeias
- RLh2** - Neossolo Litólico Húmico típico + Afloramentos de rochas quartzíticas (complexo) fase relevo plano a suave ondulado de topos altimontanos quartzíticos com campos rupestres
- RLh3** - Neossolo Litólico Húmico típico + Neossolo Quartzarênico Órtico Húmico fase relevo de endocarste quartzítico e grotas ravinadas com Matas Ciliares.
- RQo** - Neossolo Quartzarênico Órtico espódico + Neossolo Quartzarênico Órtico Húmico + Espodossolo Cárbico Hidromórfico típico + Organossolo Hálico Hêmico típico fase vales colmatados com sedimentos areno-quartzosos com campo rupestre.

### Base Cartográfica

- Hidrografia
- Estrada não pavimentada
- Trilha
- Acero
- Limite do Parque



Escala: 1:20.000

Projeção Universal Transversa de Mercator  
Datum horizontal: Córrego Alegre, MG

### Realização:



### Patrocínio:

**PROMATA**

### Execução:



Fonte: Carlos Ernesto Shafaer, 2006. Limite do Parque, 2006, IEF. Os layers de drenagem, acero, estradas, trilhas e localização foram elaborados a partir de interpretação de ORTOFOTOCARTAS, 1983, CEMIG, imagem IKONNOS, 2003, e trabalho em campo.

614000

616000

7602000

7600000

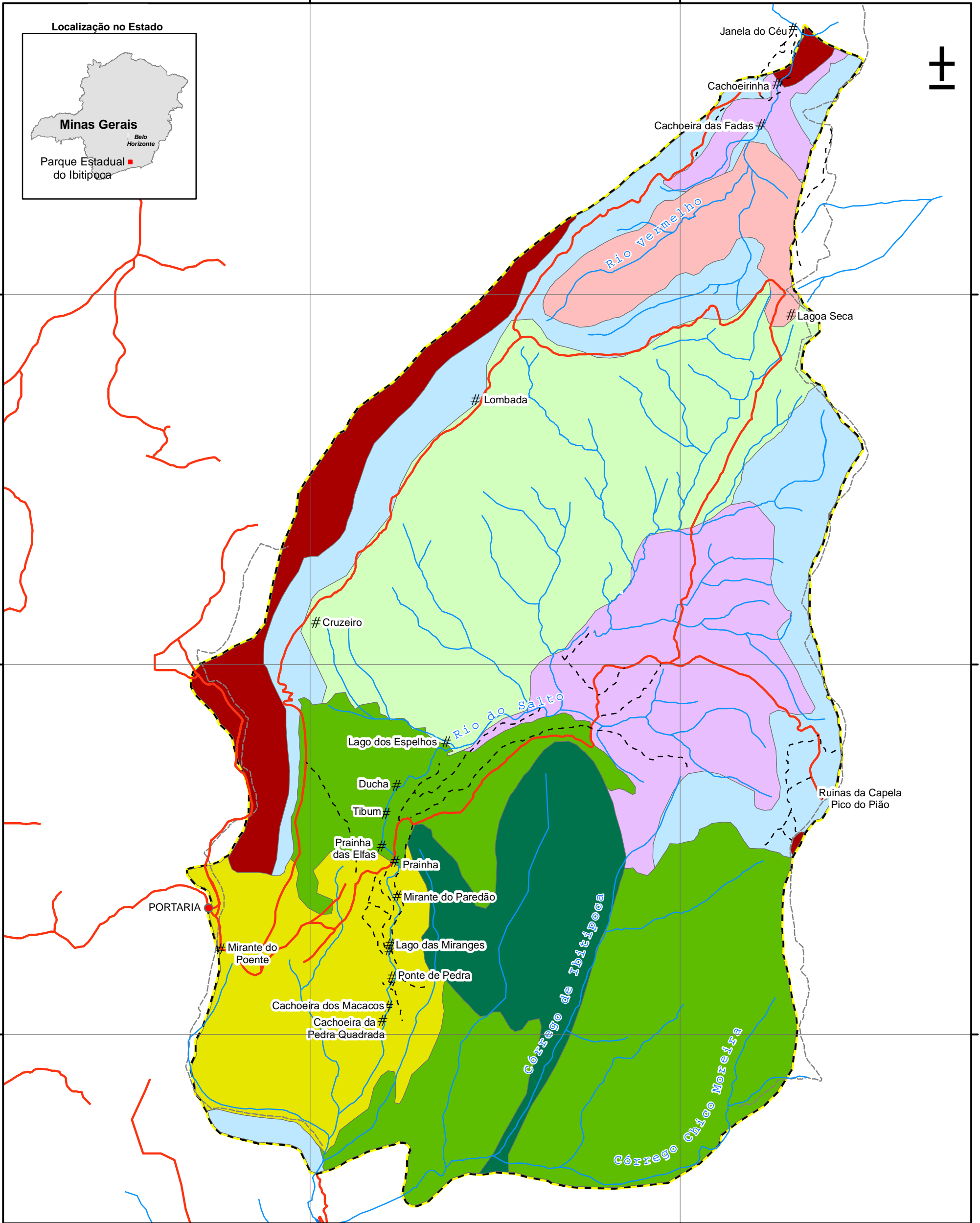
7598000

7602000

7600000

7598000

Localização no Estado



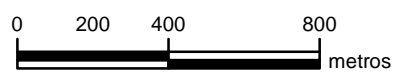
### Compartimentação ambiental - Parque Estadual do Ibitipoca

**Unidade Ambiental**

- Campo rupestre
- Candeal
- Candeal com uso intensivo
- Domínio de pastagem com fragmentos florestais
- Mata Grande
- Mosaico de Campos Arenosos e matas nebulares
- Mosaico de campos rupestres e matas de grotas sobre cristas ravinadas
- Paredões abruptos
- Predomínio de campo rupestre sobre relevo de rampas

**Base Cartográfica**

- Hidrografia
- Estrada não pavimentada
- Trilha
- # Atrativo
- Limite do Parque
- Acero



Escala: 1:20.000

Projeção Universal Transversa de Mercator  
Datum horizontal: Córrego Alegre, MG

Fonte: base digitalizada a partir de interpretação de imagem IKONNOS, 2003, ORTOFOTOCARTAS, 1983, CEMIG, e trabalho em campo. Limite do Parque, IEF, 2006.

Organização e execução: Sílvia R. Al Magalhães  
VALOR NATURAL. Belo Horizonte - maio/2006

Realização:



Patrocínio:



Execução:

